

vega en vega D



Ontdek de residentiële kasten

:hager

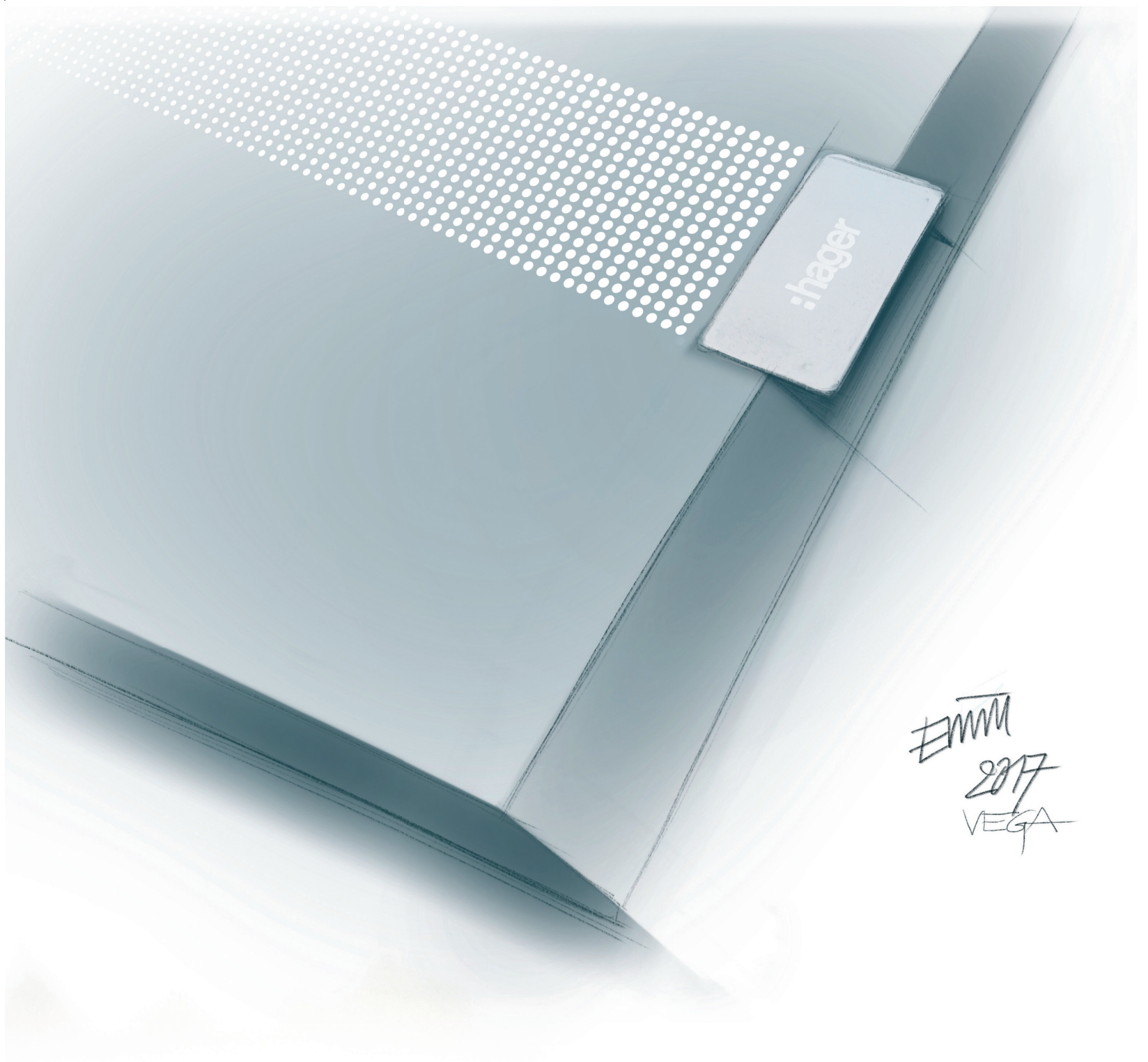


**De vega kast wordt
voornamelijk gebruikt voor
residentiële toepassingen.**



Inhoud

- 05** Weetjes over vega
- 06** vega, 1 tot 4 rijen kast
- 08** Een eenvoudige en snelle installatie
- 10** Een ongekend bedradingscomfort
- 12** JK-kabelgoten voor verdeelkasten
- 13** Steken i.p.v schroeven: quickconnect
- 14** Uw verdeelkast vergroten
- 16** Een multimediakast maakt het gamma compleet
- 17** Nog meer ruimte? Kies dan vega D.

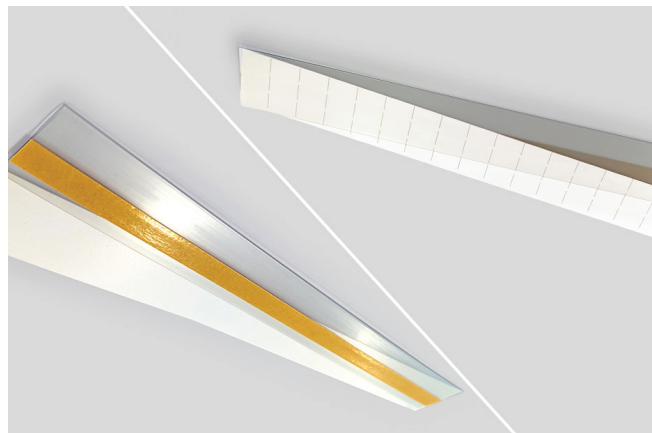


Combinatie- mogelijkheden

- horizontaal koppelen
- verticaal koppelen
- combineren met een multimediacast



Weetjes over vega



Etikethouders

Een zelfklevende strip zorgt voor een nog betere bevestiging van de etikethouder. Het originele principe van een houder met papieren label blijft behouden.




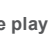
Multimediakast

U kan kiezen voor de combinatie van een "standaard" vega met een multimediakast. Deze kast biedt een oplossing voor het onderbrengen van de zwakstroomcomponenten.



Maak uw etiketstroken met Hager ready.
Beschikbaar als app, maar ook op desktop voor Microsoft.

Download via

 app store of  Google play

vega, 1 tot 4 rijen kast

Te ontdekken...

- 01** Snelle en eenvoudige installatie
- 02** Uitbreidingsmogelijkheden
- 03** Een gemakkelijke bedrading
- 04** 2 tot 4 rijen kasten zijn voorzien van 2 aardingsrails
- 05** CEBEC gekeurd en voldoen aan de residentiële norm EN 60670-24 en de tertiaire norm EN 61439-3





Een eenvoudige en snelle installatie



01

Easy Wall Fixation

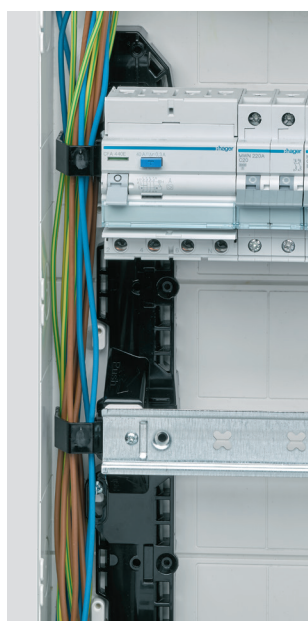
4 voorgemonteerde 360° roterende onderdelen garanderen een perfecte bevestiging van de kast. Ze zijn voorzien van een sleufgat (6 x 13 mm). Dankzij dit systeem is het altijd mogelijk om de boorgaten terug te vinden, ongeacht waar ze zich bevinden.

Eenvoudige plaatsing van draden en kabels

02

Draadgeleiders

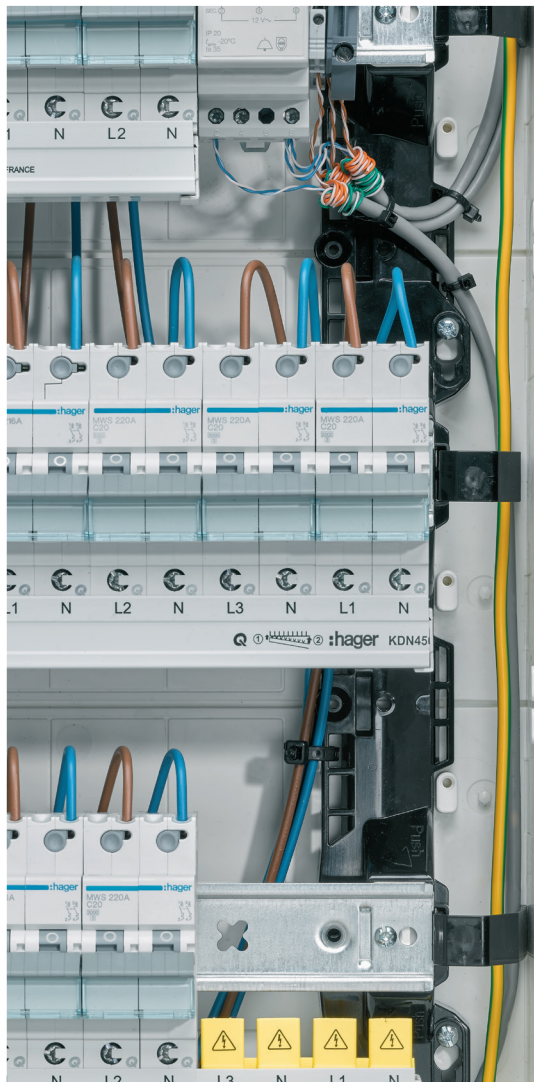
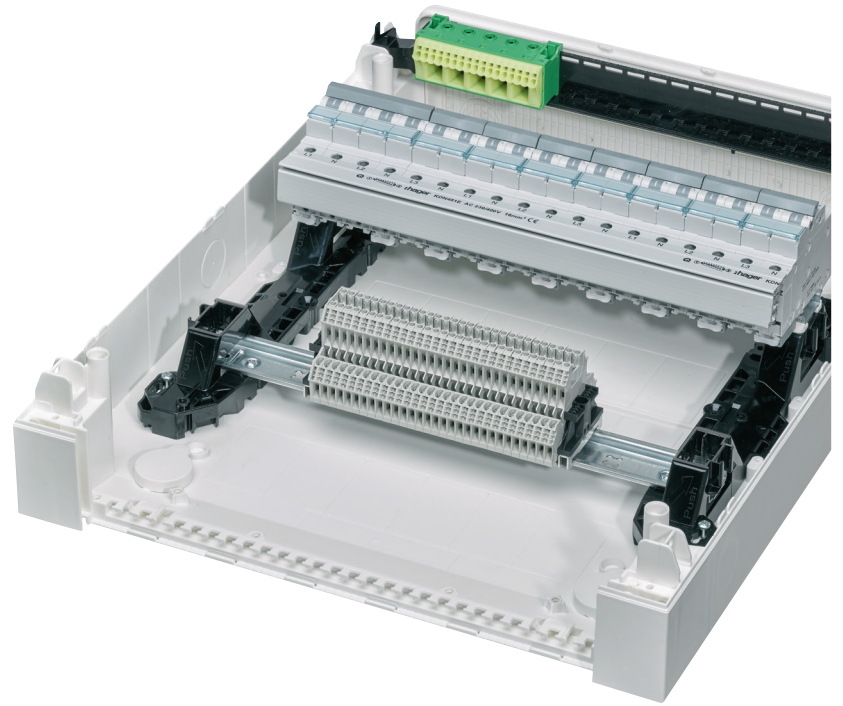
Zij geleiden de draden zijdelings aan de linker- en rechterkant en zijn verstelbaar in de hoogte naast elke DIN-rail.



03

Bevestigingspunten geïntegreerd in de rug

Over de volledige breedte van de kast, zowel boven als onderaan, zorgen ze voor de bevestiging van de voedingskabels en andere kabels of flexibele buizen door middel van spanbandjes.



04

Een stabiel en multifunctioneel frame

De DIN-rails kunnen afzonderlijk losgeclipst worden om ze in een lagere positie te monteren en zo producten met een grotere schouderhoogte te ontvangen zoals klemmen, ...

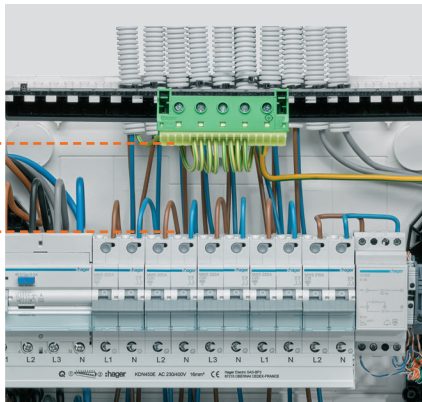
Het frame is eveneens uitgerust met gaten voor de bevestiging van de draden door middel van spanbandjes.

Een ongekeend bedradingscomfort

01

Tussen de aardklemmen en de modulaire apparatuur

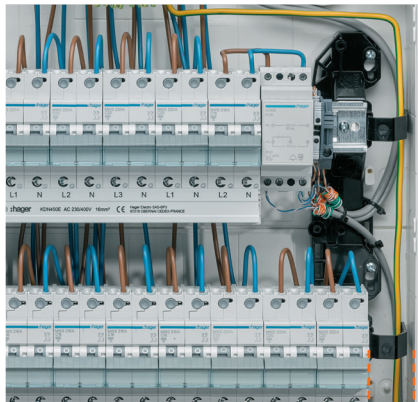
Verhoogt het bedradingscomfort voor de aarding.



02

Tussen de zijwanden en het frame

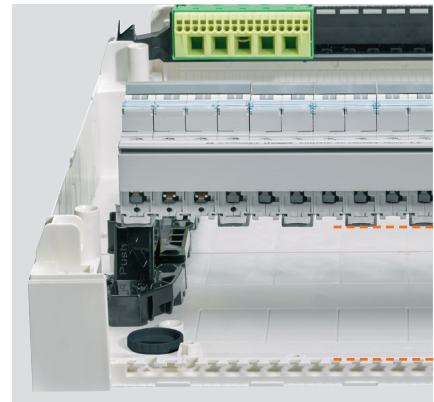
Een mogelijkheid om de draden naar boven of beneden te geleiden zonder obstakels.

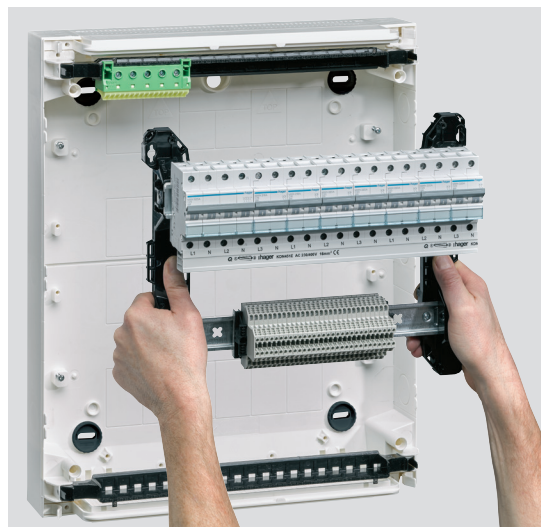


03

Tussen de DIN-rails en de bodem

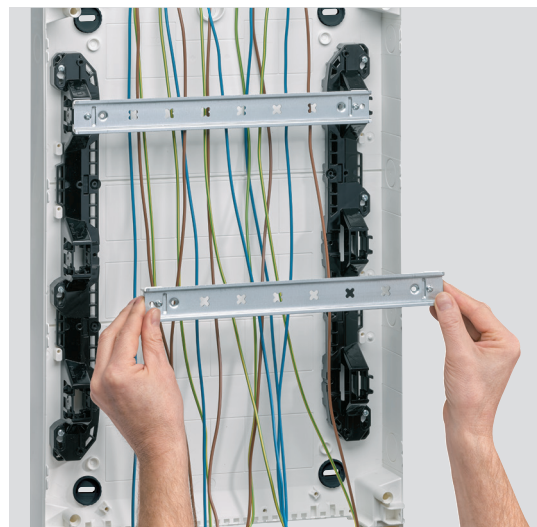
Een gemakkelijke doorgang van de draden over de volledige hoogte van de kast.





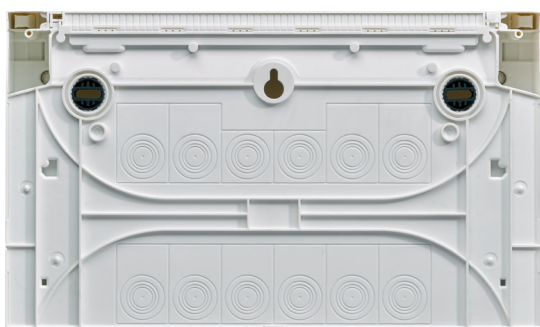
04

Wegneembaar frame bestaande uit 1 geheel
Zorgt ervoor dat er voorgekabeeld kan worden buiten de kast.



05

Individueel wegneembare DIN-rails
Dankzij 2 clipsen (links en rechts) en zonder werktuig.



06

Vooruitsnijdingen in de bodem

In de bodem en tussen de DIN-rails bevinden zich de rechthoekige en ronde vooruitsnijdingen om de kabels of buizen in de kast te brengen. Zeer praktisch bij renovaties.



07

Zijdelingse perforaties

Dankzij de ronde/rechthoekige vooruitsnijdingen wordt de doorgang van de kabels een kinderspel.

JK-kabelgoten voor verdeelkasten

Deze kabelgoten maken deel uit van de huishoudelijke installatie. Dankzij de toebehoren wordt niet alleen een eenvoudige montage, maar ook een onberispelijke afwerking gegarandeerd.

Kabelgoten JK

Zeer ruime kabelgoten, wat de toevoer van de kabels naar de kast vereenvoudigt



- Breedte : 250 mm
- Geleverd met 1 deksel en 4 kabelklemmen

Ref. JK113B13 : Lengte 1,3 m
Ref. JK113B20 : Lengte 2 m
Ref. JK113B26 : Lengte 2,6 m



- Breedte : 355 mm
- Geleverd met 2 deksels en 4 kabelklemmen

Ref. JK218B13 : Lengte 1,3 m
Ref. JK218B20 : Lengte 2 m



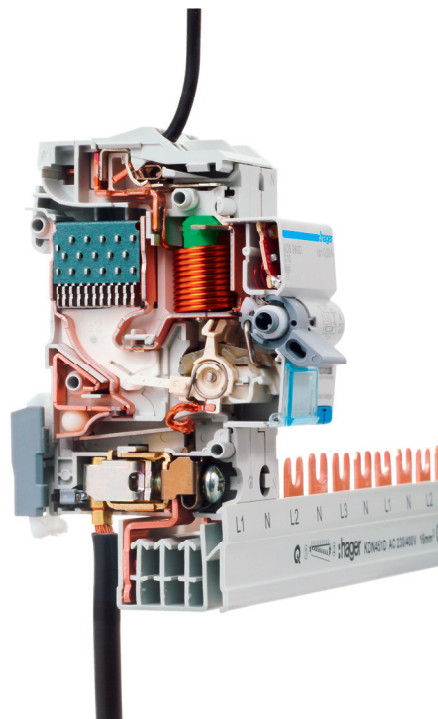
Tip:

scheiden van datakabels of het afzonderlijk plaatsen van de voedingskabel is mogelijk

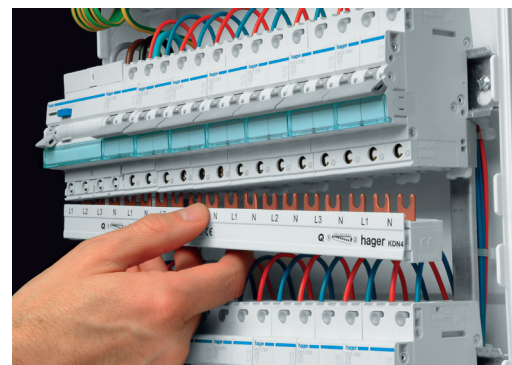


perfecte pasvorm
met vega kast

Steken i.p.v. schroeven quickconnect



- Snelle installatie
- Onderhoudsvrij door de constante klemkracht
- Gereedschapsloze aansluiting en zonder adereindhulzen bij gebruik van soepele draad
- Eenvoudig aansluiten en indien nodig vervangen
- Contactbeveiliging dankzij de volledige isolatie
- Aparte testopening voor spanningstest



Uw verdeelkast vergroten

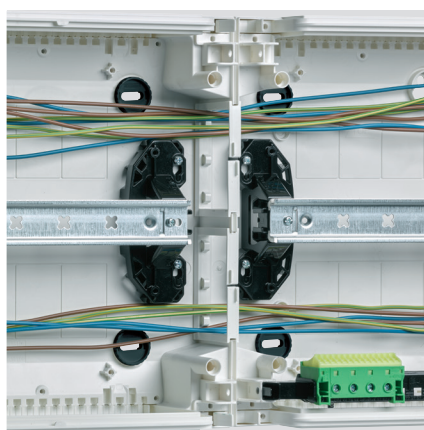
De wijzigingen van het AREI (KB 05/03/2023) in huishoudelijke installaties en de gemeenschappelijke delen in residentiële gebouwen (reeds van toepassing sinds 1 juni 2023) kunnen een belangrijke impact hebben op het aantal differentieelschakelaars in de elektrische verdeelkast. Zo kan het zijn dat de capaciteit van de verdeelkast moet verhoogd worden.



Hiervoor bestaan er 2 mogelijkheden :

- Hager heeft de nodige toebehoren in zijn gamma om meerdere verdeelkasten vega met elkaar **verticaal of horizontaal te koppelen** met behoud van zijn originele technische karakteristieken zoals IP-waarde, enz. ...
- Indien men toch graag in één en dezelfde kast wenst te werken, kan er overgegaan worden naar een nog ruimere verdeelkast nml. vega D, met 24 modules per DIN-rail en een maximum capaciteit tot 168 modules.

vega horizontaal koppelen



Tips:

- voor eenvoudige bekabeling, geen snijdende kanten.
- ook combinatie met multimediakast mogelijk

Horizontale koppeling

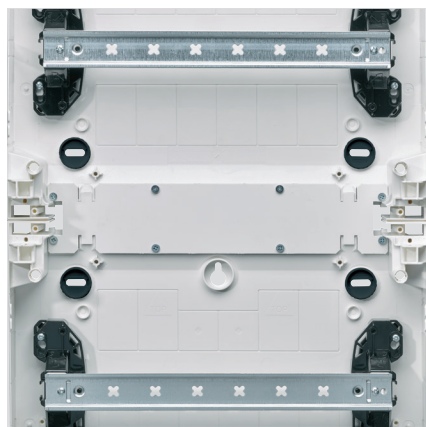
Zijdelings zijn er vooruitsnijdingen in de zijwanden van 85 x 60 mm. De verbindingstoebereiden belemmeren de plaatsing van de draden niet. Ze kunnen gemakkelijk passeren van de ene kast naar de andere.

Horizontale koppelingskit vega

Ref: VZ005VB



vega verticaal koppelen



Verticale koppeling

Een isolerende koppelingsplaat binnenin garandeert de dubbele isolatie (klasse II) van de twee kasten.

Zowel voor een horizontale als verticale koppeling, zorgen 2 metalen delen voor een mechanische verbinding vooraleer de kasten tegen de wand gemonteerd worden.

Verticale koppelingskit vega

Ref: VZ006VB



Ontdek hier in een video hoe u eenvoudig verticaal vega kasten kan koppelen



Een multimediakast maakt het gamma compleet



Uit te rusten...

De kasten zijn verdeeld in 2 delen :

- één DIN-rail. Deze ontvangt de modulaire passieve componenten zoals RJ45-connectoren, RJ45-patch panels, coax-connectoren type "F", telefoonsplitters, enz. ...
- geperforeerde platen die de actieve componenten ontvangen van de verschillende operatoren op de markt zoals modem, switch, TV-operator, enz. ...

Een geïsoleerde stopcontactblok met 3 draaibare stopcontacten is standaard meegeleverd met de kast.

Zelfde design

De multimediakasten hebben hetzelfde design als de standaard verdeelkasten en zijn verkrijgbaar met een doorzichtige deur.



zowel voor vega als vega D is een multimediakast verkrijgbaar.

Nog meer ruimte? Kies dan vega D.



vega D is de grote broer van de verdeelkast vega. Deze vindt zijn toepassingen in grotere residentiële installaties waar er vaak domotica, energiemanagement,... wordt geïnstalleerd, of in kleine tertiaire gebouwen. Het is een zeer stevige verdeelkast die gedeeltelijk is opgebouwd uit metaal en harde PVC. Toch is ze volledig klasse II.



- **Opbouw- en inbouwversie**
- **Grote toegankelijkheid : zeer grote voorgesneden kabelinvoerplaten**
- **Integratie van apparatuur 45 mm mogelijk in de zijwanden**
- **DIN-rails individueel in de hoogte verstel- en wegneembaar**
- **Meerdere kasten met elkaar koppelbaar**





Hager Modulec NV

Noordkustlaan 16C
1702 Groot-Bijgaarden
BTW BE 0421.067.003
Tel. 02/529 47 11

hager.be

