

:hager

# Witamy!

na dzisiejszym webinarze.

Mamy nadzieję, że spełni Państwa oczekiwania.

Zaczynamy za kilka minut!

# Akademia Hager

Podłogowe systemy  
prowadzenia instalacji  
elektrycznych –  
projektowanie  
z wykorzystaniem  
cyfrowych narzędzi  
Hager

Prezenterami dzisiejszego  
webinaru będą:

:hager



**Damian PAZIK**

Technical Expert. BIM Coordinator  
[damian.pazik@hager.com](mailto:damian.pazik@hager.com)





**Tomasz URBANEK**


Product Marketing Manager  
[tomasz.urbanek@hager.com](mailto:tomasz.urbanek@hager.com)


## Naucz się BIM razem z Hagerem!


- 1** Zastosowanie BIM w projektach instalacji elektrycznych - podstawowe informacje


 19.04.2023 (środa)


 10:00
- 2** Podłogowe systemy prowadzenia instalacji elektrycznych – projektowanie z wykorzystaniem cyfrowych narzędzi Hager


 18.05.2023 (czwartek)

 10:00
- 3** Ścienne systemy prowadzenia instalacji elektrycznych – projektowanie z wykorzystaniem cyfrowych narzędzi Hager

 14.06.2023 (środa)

 10:00
- 4** BIM – konfigurator osprzętu elektroinstalacyjnego Berker dla Autodesk Revit

 19.07.2023 (środa)

 10:00



## Podłogowe systemy prowadzenia instalacji elektrycznych – projektowanie z wykorzystaniem cyfrowych narzędzi Hager

Czwartek, 18.05.2023 r.

10:00

- Wprowadzenie techniczne i **informacje produktowe**
- Przegląd **narzędzi** wspierających proces projektowy i **dobór właściwego systemu**
- **Przykładowy projekt** systemu podłogowego w Revit
- **Pytania** i odpowiedzi

11:00

Gotowi?

Zaczynamy!

:hager





# Instalacje. W dowolnym miejscu.

Systemy prowadzenia instalacji  
elektrycznych.



## Systemy Sufitowe

Zapewniają dodatkową przestrzeń i większe bezpieczeństwo korzystania z podłogi pozbawionej płaczących się na niej przewodów.

## Systemy Ścienne

System kanałów ściennych to niezawodny sposób na prowadzenie instalacji, również tam, gdzie przestrzenie wydzielone są przez ściany kartonowo-gipsowe.

## Systemy Podłogowe

Otwarte przestrzenie, przedzielone szklanymi ścianami, dają projektantom prawie nieograniczone możliwości aranżacji.

**Wprowadzenie  
techniczne**

**:hager**

**Systemy  
podłogowe  
underfloor**



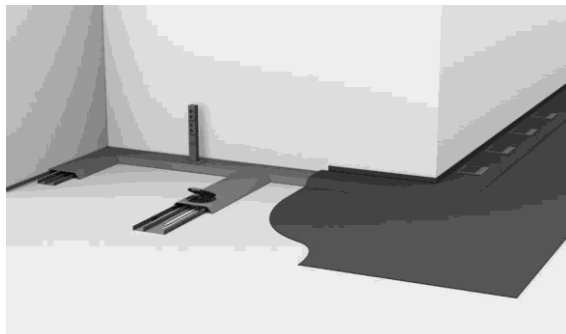
# Podłogi. Solidna podstawa.

- **Inspiracja:** W ciągle zmieniającym się środowisku istnieje potrzeba bardziej elastycznych sposobów instalacji.
- **Główne wyzwanie:** Jak najlepsza ukrycie i poprowadzenie instalacji tak aby była bezpieczna i przyjazna dla użytkownika.
- **Zadanie:** Lepsza dystrybucja energii w otwartych przestrzeniach, przedzielonych szklanymi ścianami.
- **Oferta Hager:** Solidny fundament i podstawa dla nowych koncepcji budowlanych i zastosowań pomieszczeń.

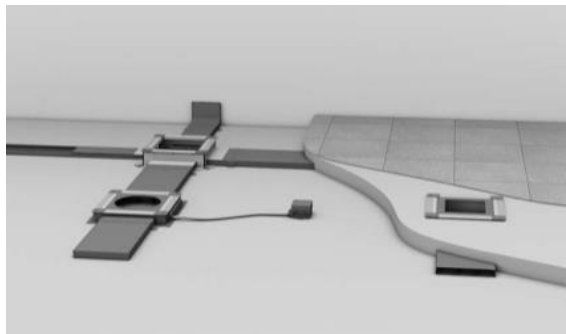


# Systemy podłogowe | Przegląd oferty

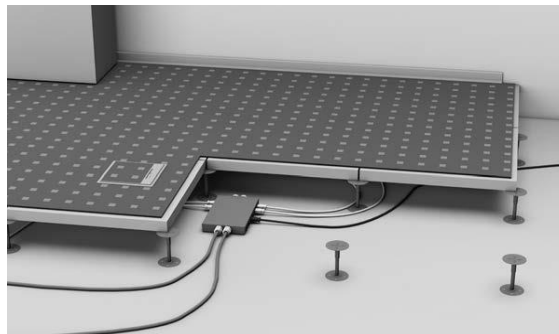
System kanałów  
napodłogowych



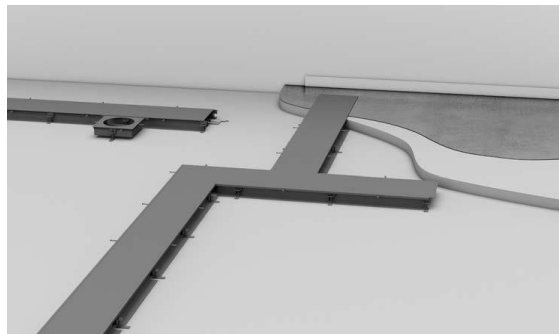
System kanałów  
w wylewce  
betonowej



System kanałów  
w podłogach  
podniesionych



System kanałów  
współpoziomych





## Solidne kanały i uniwersalne puszkki podłogowe w wielu rozmiarach

**Wybór** – 9 rozmiarów kanałów i 3 rozmiary uniwersalnych puszek, które pasują do każdego projektu

**Bezpieczeństwo** – szybki i łatwy montaż dzięki zdejmowanej pokrywie oraz przegrodzie metalowej, która oddziela przewody teleinformatyczne od zasilających

**Trwałość** – blacha stalowa ocynkowana



IP30

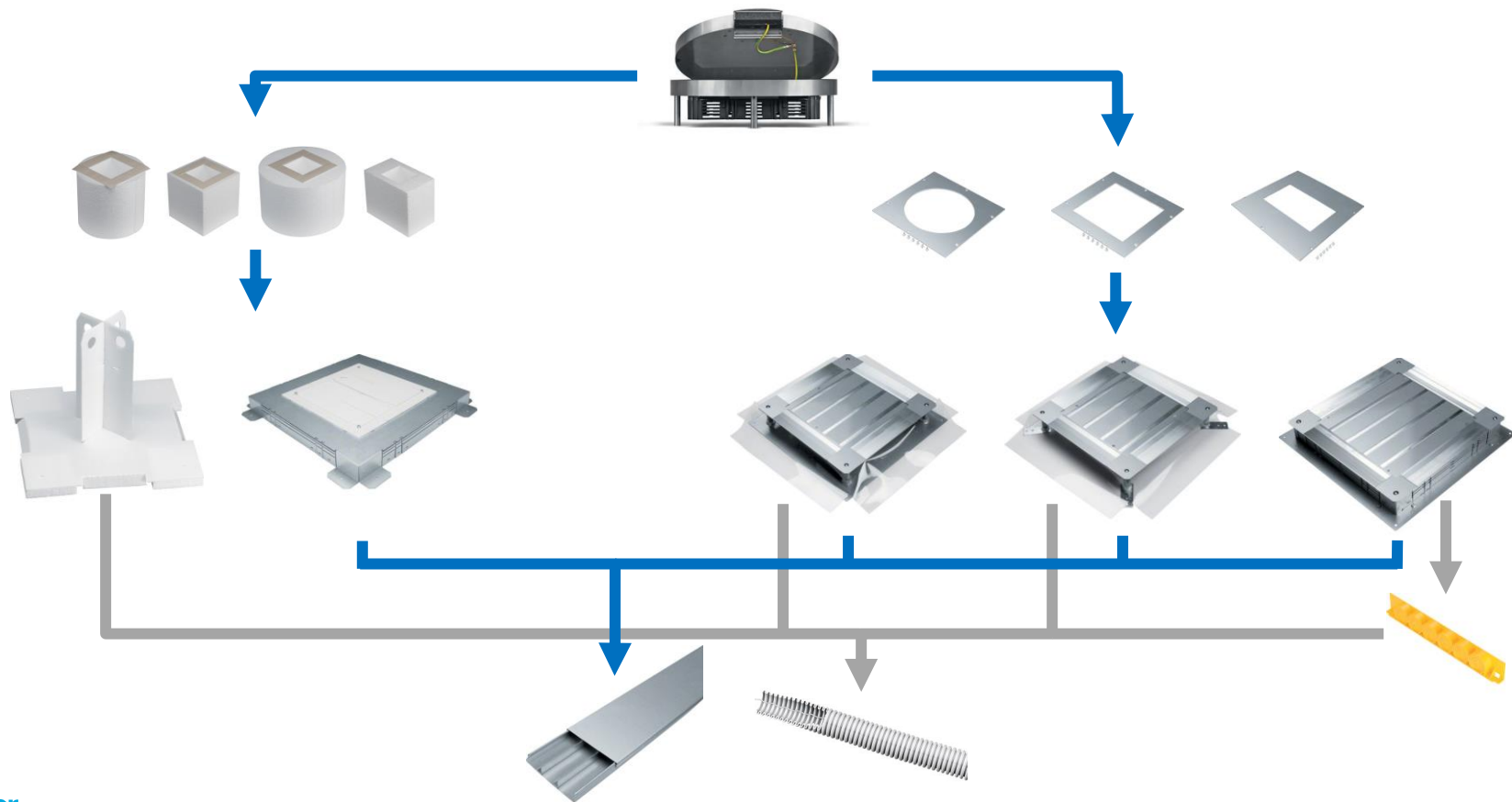


IK10



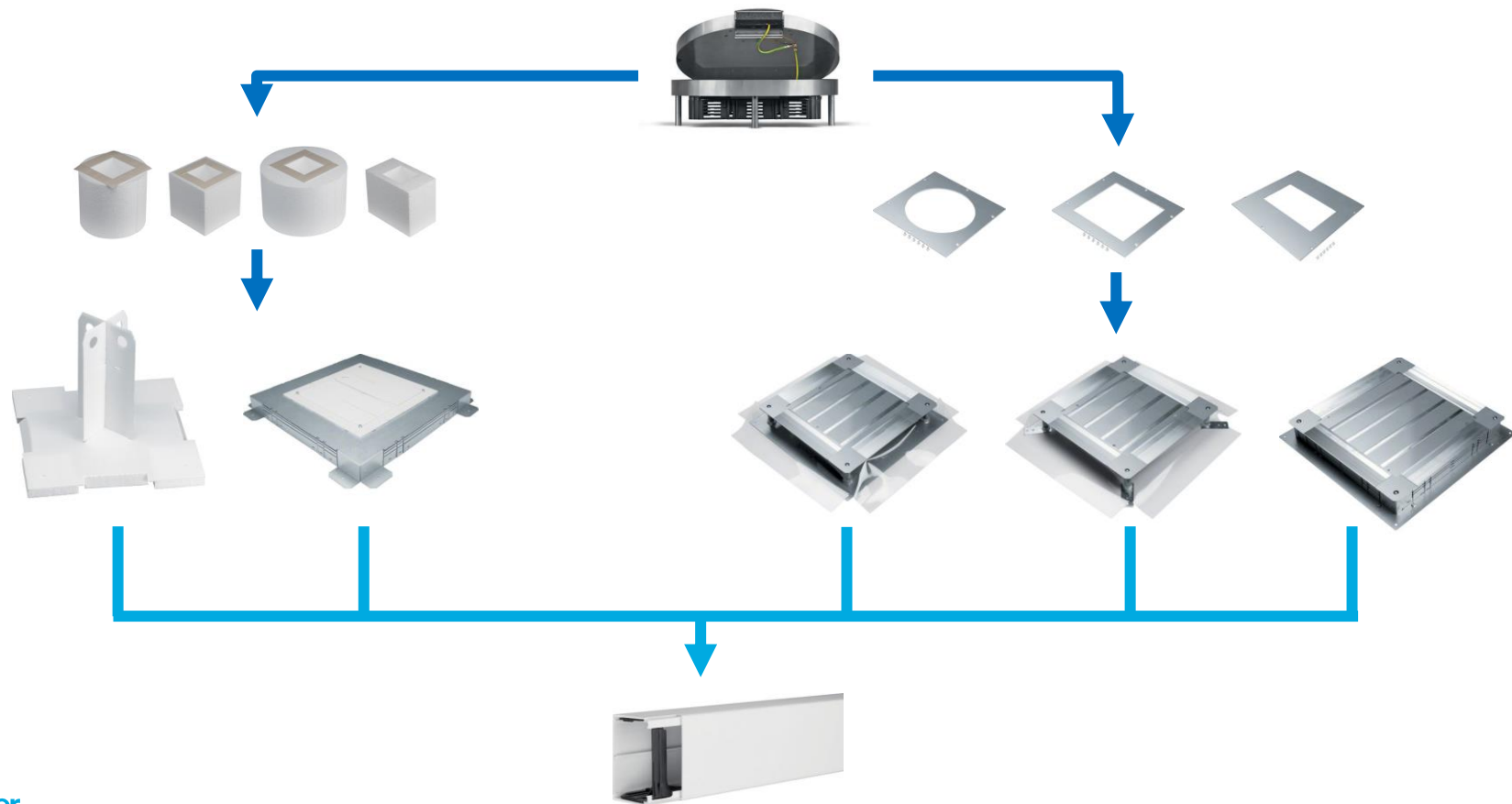
RoHS

# Systemy podłogowe | tehalit.UK





# Systemy podłogowe | tehalit.UK





# Systemy podłogowe Hager tehalit.UK



Film instruktażowy ..  
Zaczynamy!

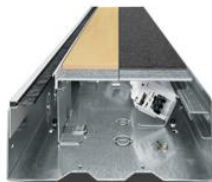


## Idealnie zintegrowane, dyskretne rozwiązanie

**Dyskretne** – bezproblemowa integracja z podłogą

**Ponadczasowe** – łatwy w rozbudowie system, spełniający dzisiejsze oraz przyszłe oczekiwania związane z inwestycją

**Systemowe** – 4 typy kanałów dostosowane do indywidualnych potrzeb



IP30



IK10



RoHS

# Systemy podłogowe | tehalit.BK



**BKF** z folią do montażu w podłogach czyszczonych na sucho



**BKW** z wanną do montażu w podłogach czyszczonych na sucho

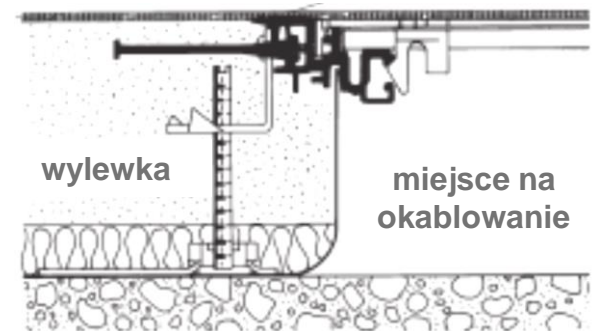


**BKFD** z folią do montażu w podłogach czyszczonych na wilgotno



**BKWD** z wanną do montażu w podłogach czyszczonych na wilgotno

## Profil podłogi







# Systemy podłogowe Hager tehalit.BK



Film instruktażowy ..  
Zaczynamy!

# Systemy podłogowe | tehalit.VE-EE



## Wyjątkowo wszechstronne i dyskretne rozwiązanie



**Wszechstronność zastosowań** - do podłóg o różnych wysokościach wylewki, czyszczonych na sucho, wilgotno lub mokro do każdego rodzaju powierzchni, takich jak dywan, płytki, gres czy drewno

**Systemowe** – oszczędzają czas, możliwość zastosowania przy różnych typach podłogi

**Bezpieczne** – podczas montażu i użytkowania

**Kompatybilne** – z innymi systemami Hager np. Lumina czy Berker

### Kształty



IP30 IP44  
IP20 IP66



IK08



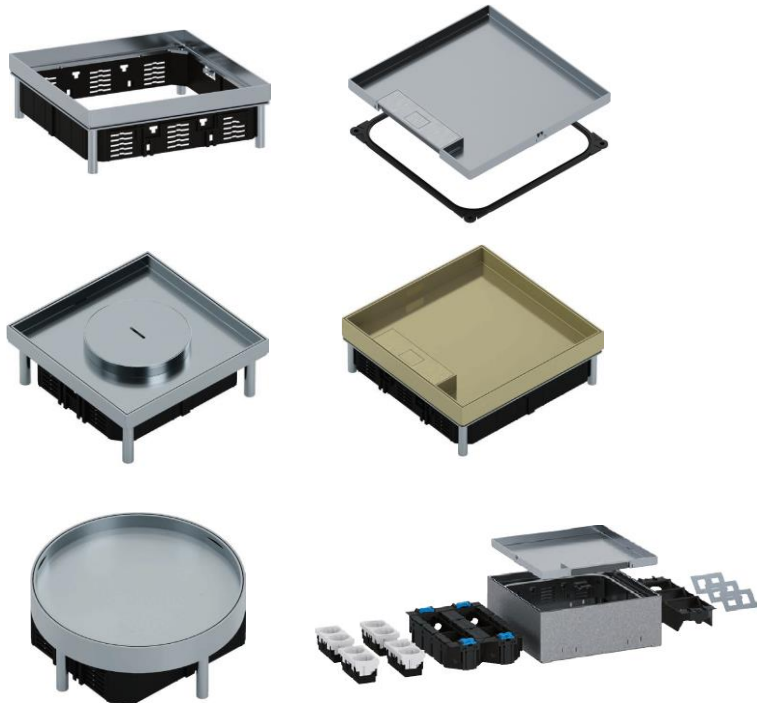
650°



RoHS

# Systemy podłogowe | tehalit.VE-EE

Nowe pokrywy uchylne ze stali w ofercie produktowej od czerwca 2023!



- Nowy system **uszczelniający** zapewniający **stopień ochrony IP54**
- Możliwość montażu **uchwytów mocujących** dla kabli
- **Przeprojektowane** wyjście na przewody i ułatwione otwieranie pokrywy
- **Ujednolicony system otwierania i zamykania** pokryw wyposażonych w tubus
- Nowy **system uziemienia** pokrywy
- **Ujednolicone komplety poziomujące** dla wszystkich pokryw
- Zupełnie **nowy system szalunkowy** z możliwością regulowania wysokości
- **12-modułowe** pokrywy w kolorze mosiądzu i nowe pokrywy **16-modułowe**

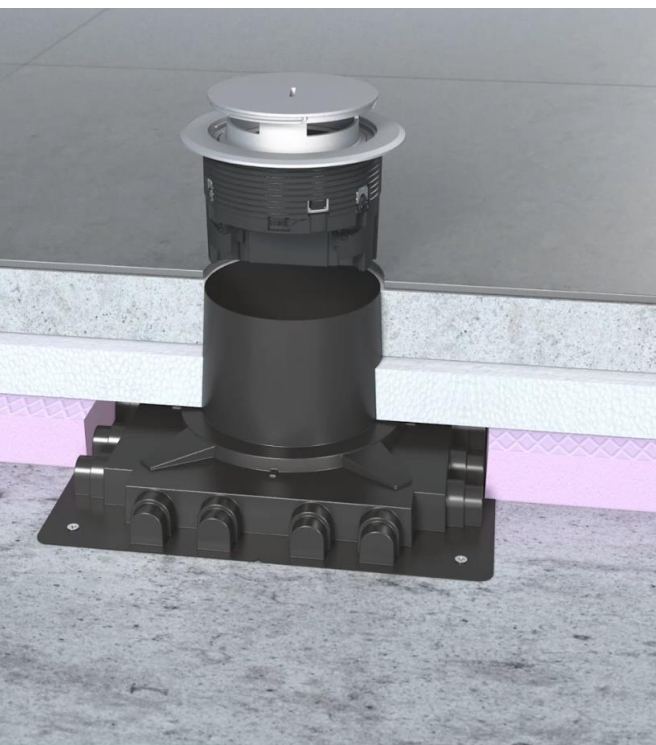


# Systemy podłogowe Hager Nowości tehalit.VE-EE Puszki podłogowe BSR



Filmy instruktażowe ..  
Zaczynamy!





## Rozwiązania do podłóg zalewanych

**Wszechstronność zastosowań** - do podłóg o różnych wysokościach wylewki, czyszczonych na sucho, wilgotno lub mokro

**Design** – nowoczesne wzornictwo i kolorystyka

**Jakość** – wykonane z wysokiej jakości materiałów

**Systemowe** – oszczędność czasu, możliwość zastosowania przy różnych typach podłogi i wielu konfiguracjach

**Bezpieczne** – podczas montażu i użytkowania

**Kompatybilne** – z innymi systemami Hager np. tehalit.WA

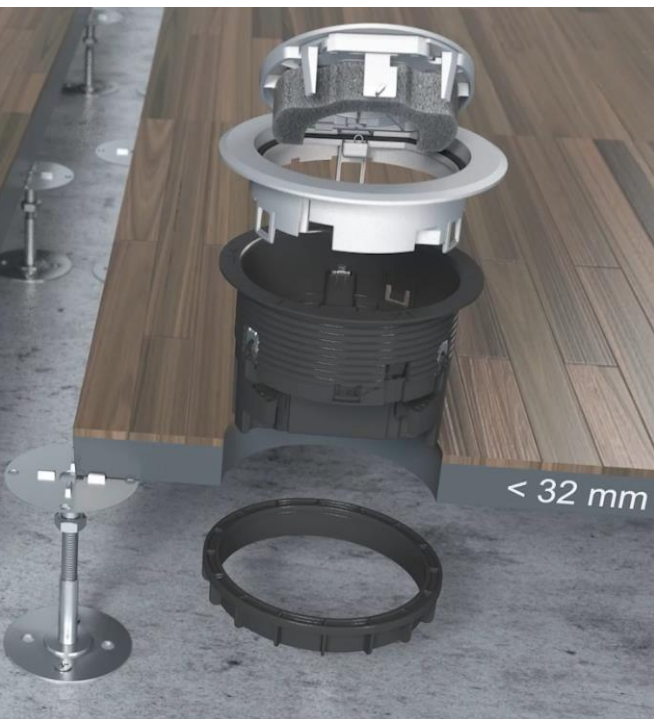
  
IP20 IP30  
IP20 IP66

  
IK08  
IK10

  
5kN  
10kN

  
RoHS

# Systemy podłogowe | tehalit.BSR



## Rozwiązanie do podłóg podniesionych

**Wszechstronność zastosowań** - do podłóg o różnych wysokościach wylewki, czyszczonych na sucho, wilgotno lub mokro

**Design** – nowoczesne wzornictwo i kolorystyka

**Jakość** – wykonane z wysokiej jakości materiałów

**Systemowe** – oszczędność czasu, możliwość zastosowania przy różnych typach podłogi i wielu konfiguracjach

**Bezpieczne** – podczas montażu i użytkowania

**Kompatybilne** – z innymi systemami Hager np. tehalit.WA



IP10 IP10  
IP20 IP66



IK08  
IK10



5kN  
10kN



RoHS

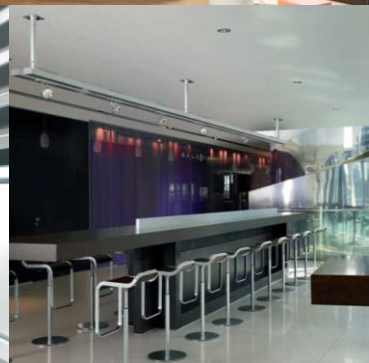
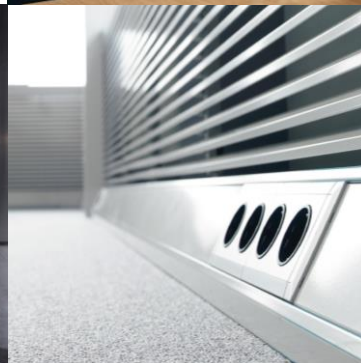


# Systemy podłogowe Hager tehalit.BSR



Film instruktażowy ..  
Zaczynamy!

# Rozwiązania Bez ograniczeń



# Narzędzia

# Systemy podłogowe underfloor

:hager



# Więcej usług i narzędzi dla Ciebie!

Praktyczne szkolenia, webinary, biblioteki i narzędzia BIM, modele 3D, konfigurator oraz nasze Centra Biurowo-Szkoleniowe. Jesteśmy gotowi by Ci pomóc!



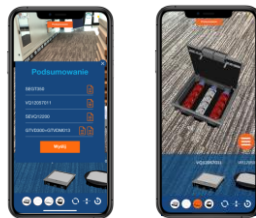
## Biblioteka CADprofi

CADprofi hager to **baza produktów**, która znacznie ułatwia i przyspiesza projektowanie w **środowisku CAD**. Zawiera rysunki rozdzielnic, urządzeń zabezpieczających, osprzętu i systemów prowadzenia instalacji.



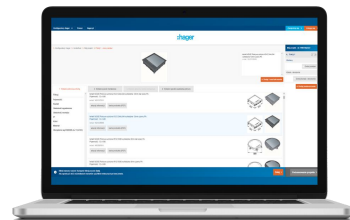
## Obiekty BIM i modele 3D

Dla ułatwienia Twojej pracy oferujemy szeroką bazę **obiektów BIM** i **modeli 3D** z zakresu osprzętu elektroinstalacyjnego, rozdzielnic oraz podłogowych i ściennych systemów prowadzenia przewodów.



## Aplikacja Hager Underfloor

Jako jedni z pierwszych na rynku, prezentujemy swoje produkty i rozwiązania w **rozszerzonej rzeczywistości**. Aplikacja jest dostępna do pobrania w **App Store** i **Google Play**.



## Konfigurator underfloor

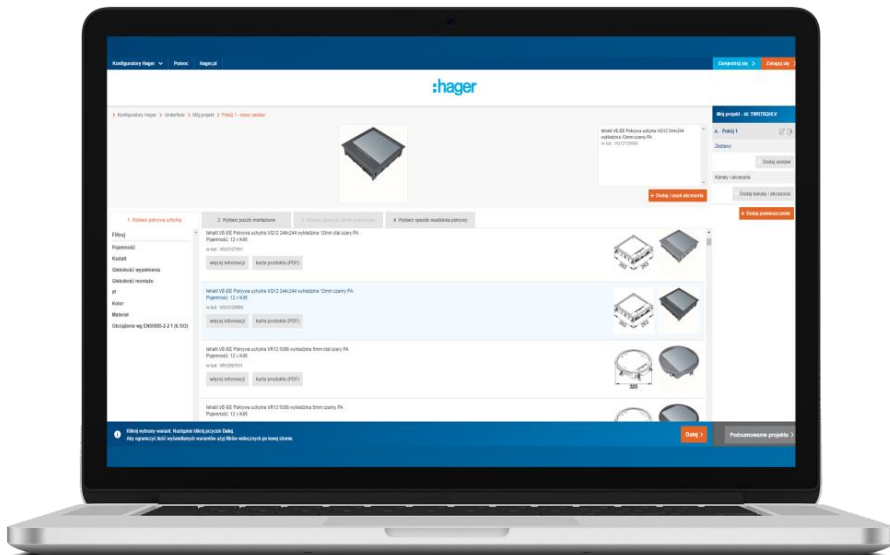
Konfigurator podłogowych systemów prowadzenia instalacji jest **doskonałym wsparciem w codziennej pracy** instalatorów, projektantów, pracowników działu sprzedaży.

# Systemy podłogowe | Konfigurator underfloor

Narzędzie online, które jest **wparciem dla inwestorów, pracowników działu sprzedaży, projektantów, czy też instalatorów** i pozwala dobrać właściwy system **bez znajomości numerów katalogowych**.

Dzięki konfiguratorowi underfloor możesz:

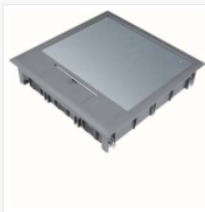
- Zapoznać się z **szeroką ofertą produktów** z zakresu podłogowych systemów prowadzenia instalacji elektrycznych Hager
- Stworzyć zestawienie **skrojone na miarę Twoich potrzeb**
- **Modyfikować projekty** zmieniając pomieszczenia, kolory, kształty, czy też sposób osadzenia produktów underfloor
- Stworzyć systemową, zaawansowaną **ofertę produktową z kalkulacją cenową**
- Wygenerować **kompletne zamówienie bez znajomości numerów katalogowych**
- Wygenerować indywidualny **kod (ID) własnego projektu** i odczytywać go na innych urządzeniach, czy też przesłać jako zamówienie



# Systemy podłogowe | Konfigurator underfloor

> Konfigulatory Hager > Underfloor > Mój projekt > Pokój 1 - nowy zestaw

Wybór właściwej pokrywy przy pomocy filtrów



Przejrzyste kroki wyboru rozwiązania

Możliwość dodania akcesoriów

+ Dodaj / usuń akcesoria

1. Wybierz pokrywę uchylną

2. Wybierz puszki montażowe

3. Wybierz gniazda / płytki montażowe

4. Wybierz sposób osadzenia pokrywy

Filtruj

resetuj filtry x

Pojemność

Kształt

Głębokość wypełnienia

Głębokość montażu

IP

Kolor

Materiał

dowolny

poliamid (PA)

stal nierdzewna

aluminium

brąz

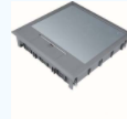
Obciążenie wg EN50085-2-2 1 (6.103)

tehalit.VE-EE Pokrywa uchylna VQ12 244x244 wykładzina 5mm stal szary PA  
Pojemność: 12 x K45

nr kat.: VQ12057011

więcej informacji

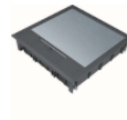
karta produktu (PDF)



tehalit.VE-EE Pokrywa uchylna VQ12 244x244 wykładzina 5mm czarny PA

Karta katalogowa i więcej informacji

karta produktu (PDF)

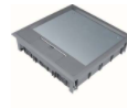


tehalit.VE-EE Pokrywa uchylna VQ12 244x244 wykładzina 12mm stal szary PA  
Pojemność: 12 x K45

nr kat.: VQ12127011

więcej informacji

karta produktu (PDF)



# Systemy podłogowe | Konfigurator underfloor

Podgląd i intuicyjne filtry

Umieszczenie elementów przez przeciągnięcie w slot

Przeciągnij zdjęcie gniazda w wolne miejsca w wybranej puszcze montażowej.

Puszka montażowa nr 1 - gniazda / płytki montażowe

tehalit.GB-EG Gniazdo 2P+Z 33° 1-krotne 45x45mm bezhalogenowe czerwone  
nr kat.: EER1333020

tehalit.GB-EG Gniazdo 2P+Z 33° 1-krotne 45x45mm bezhalogenowe czerwone  
nr kat.: EER1333020

+ Dodaj / usuń akcesoria

1. Wybierz pokrywę uchylną

2. Wybierz puszki montażowe

3. Wybierz gniazda / płytki montażowe

4. Wybierz sposób osadzenia pokrywy

Filtruj

Rodzaj gniazda

dowolny

zasilanie

teletechnika

zasilanie + teletechnika

zasilanie - 3f

pozostałe

Kolor

dowolny

RAL 9010 - biały

RAL 2004 - pomarańczowy

RAL 6029 - zielony

RAL 3020 - czerwony

tehalit.GB-EG Gniazdo 2P+Z 33° 1-krotne 45x45mm bezhalogenowe biały

nr kat.: EER1339010

więcej informacji

karta produktu (PDF)

tehalit.GB-EG Gniazdo 2P+Z 33° 1-krotne 45x45mm bezhalogenowe pomarańczowy

nr kat.: EER1332004

więcej informacji

karta produktu (PDF)

tehalit.GB-EG Gniazdo 2P+Z 33° 1-krotne 45x45mm bezhalogenowe zielone

nr kat.: EER1336029

więcej informacji

karta produktu (PDF)

Dobór gniazd  
lub płytek  
montażowych



# Systemy podłogowe | Konfigurator underfloor

Eksport podsumowania do formatu PDF lub XLS

Możliwość przesłania podsumowania mailowo

Pobierz / drukuj



Podsumowanie projektu (PDF)



Lista elementów (PDF)



Lista elementów (XLS)

Wyślij projekt



Podaj swój adres e-mail:

Wyślij

Anuluj



# Systemy podłogowe | Konfigurator underfloor

A	B	C	D	E	F	G	H	I	J	K	L	M	N	O	P	Q
Nr kat.	Rodzaj elementu	Nazwa	Cena netto [PLN]	Cena brutto [PLN]	Ilość	Jednostka	Wartość netto [PLN]	Wartość brutto [PLN]								
1	VQ12057011	tehalit.VE-EE Pokrywa uchylna VQ12 244x244 wykładzina 5mm stal szary PA	355,00	436,65	4	szt.	1 420,00	1 746,60								
2	VQ06057011	tehalit.VE-EE Pokrywa uchylna VQ06 200x200 wykładzina 5mm stal szary PA	250,00	307,50	2	szt.	500,00	615,00								
4	GTVR400	S czarny	40,00	49,20	12	szt.	480,00	590,40								
5	GTVR300	S czarny	39,10	48,09	4	szt.	156,40	192,36								
6	EER2339010	genowe biały	57,40	70,60	16	szt.	918,40	1 129,60								
7	EER2333020	genowe czerwone	63,80	78,47	4	szt.	255,20	313,88								
8	EER3339010	genowe biały	83,40	102,58	2	szt.	166,80	205,16								
9	EER3333020	tehalit.GB-EG Gniazdo 2P+Z 33° 3-krotne 45x45mm bezhalogenowe czerwone	92,50	113,78	2	szt.	185,00	227,56								
10	WS210	systo Gniazdo Informatyczne z polem opisowym 1x RJ45 kat. 5e UTP 1M biały	82,50	101,48	4	szt.	330,00	405,92								
11	WS216	systo Gniazdo Informatyczne z polem opisowym 1x RJ45 kat. 5e STP 1M biały	120,00	147,60	4	szt.	480,00	590,40								
12	WS264	systo Gniazdo HDMI zaciski śrubowe 2M biały	552,00	678,96	4	szt.	2 208,00	2 715,84								
13	UDB2075125	tehalit.UK Uniwersalna puszka podłogowa na płycie rozmiar 2 75-125 stal	660,00	811,80	4	szt.	2 640,00	3 247,20								
14	UDH2120170	tehalit.UK Uniwersalna puszka podłogowa na nóżkach rozmiar 2 120-170 stal	660,00	811,80	2	szt.	1 320,00	1 623,60								
15	UDM2200Q06	tehalit.UK Pokrywa montażowa dla UD roz.2 Q06 200x200mm stalowa ocynkowana	240,00	295,20	2	szt.	480,00	590,40								
16	UDM2244Q12	tehalit.UK Pokrywa montażowa dla UD roz.2 Q12 244x244mm stalowa ocynkowana	240,00	295,20	4	szt.	960,00	1 180,80								
17	UKS190283	tehalit.UK Kanał do wylewki podłogowej 3-komorowy 190x28mm stal	210,00	258,30	8	m	1 680,00	2 066,40								
18	UKS190280	tehalit.UK Łącznik podstawy 190x28mm stal	45,00	55,35	4	szt.	180,00	221,40								
19	UKB190280	tehalit.UK Uchwyt zabezpieczający 190x28mm stal	25,90	31,86	4	szt.	103,60	127,44								
20	LUKE190280	tehalit.UK Końcówka 190x28mm stal	59,20	72,82	2	szt.	118,40	145,64								
21	LUKM190280	tehalit.UK Element do dopasowania długości 190x28mm stal	81,50	100,25	4	szt.	326,00	401,00								
22						<b>SUMA:</b>	<b>14 907,80</b>	<b>18 336,60</b>								

Pełna nazwa produktu

Numery katalogowe

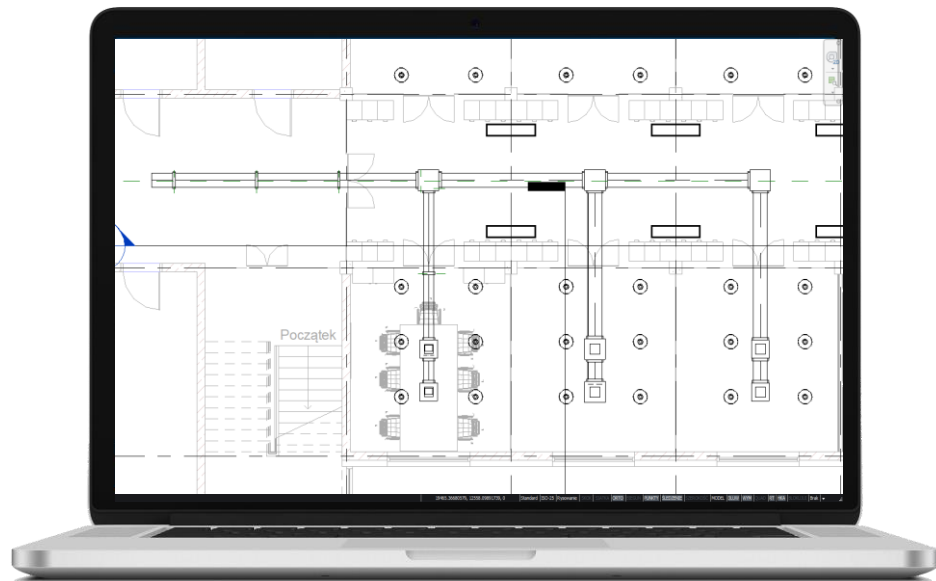
Zestawienie kosztowe

# Systemy podłogowe | Biblioteki BIM

**Biblioteki BIM** dla systemów prowadzenia instalacji elektrycznych Hager dostępne są w 2 formatach - **Revit** oraz **ArchiCAD** - zarówno dla **rozwiązań podłogowych, jak i ściennych**.

Najważniejsze informacje:

- Dzięki nim masz możliwość projektowania **podłogowych oraz ściennych tras kablowych** z wykorzystaniem produktów Hager
- Pliki Revit dla kanałów to **rodziny systemowe** sklasyfikowane, jako **drabinki kablowe**, natomiast pokrywy uchylne należą do kategorii **osprzęt elektryczny**
- Każdy z plików to **kompletny system** zawierający wszystkie wymagane elementy
- **Wszystkie akcesoria kanałów** (narożniki pionowe, uchwyty mocujące, łączniki podstawy) **automatycznie dopasowują się** do dedykowanych rozmiarów wstawionego kanału
- **Intuicyjne parametry** pozwalające dobrać wszystkie elementy danego systemu
- **Dedykowane zestawienie** w przykładowym projekcie Revit z informacją o właściwej długości zastosowanych kanałów



**Warsztat  
Autodesk  
Revit**

**:hager**

**Systemy  
podłogowe  
underfloor**



hager

# Pytania i odpowiedzi



# Akademia Hager

# Zapraszam do kontaktu na LinkedIn:

:hager



**Damian Pazik**

Ekspert Techniczny & Koordynator ds. BIM w  
Hager Polska ⚡ Rozwiązania BIM/CAD w proj...





# Dziękujemy

za uczestnictwo w szkoleniu!

**Mamy nadzieję, że spełniło Państwa oczekiwania.**

Zachęcamy do zapoznania się innymi rozwiązaniami e-learningowymi. Zapraszamy również na nasz profil na Facebooku, LinkedInie, czy Instagramie, gdzie można znaleźć informacje na temat bieżących webinarów oraz inne ciekawostki techniczne.

## Przydatne linki:

- [Webinary | Akademia Hager](#)
- [facebook.com/hagerhomepl](https://facebook.com/hagerhomepl)
- <https://www.linkedin.com/company/hager-polska/>
- [https://www.instagram.com/hager\\_polska/](https://www.instagram.com/hager_polska/)