

Better buildings
Better tomorrows

:hager



Aparatura modułowa QuickConnect

Szybki montaż i realne oszczędności

Kacper Karnia

Market Manager

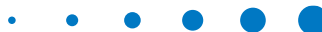
Final Distribution System

kacper.karnia@hager.com

Better buildings
Better tomorrows **:hager**

Zasady szkolenia

W trakcie



Po



Agenda

- 01 **Szybko, bezpiecznie i łatwo**
- 02 **Unikalne cechy produktów**
- 03 **Aparatura modułowa i akcesoria**
- 04 **Rozdzielnice z wyposażeniem QuickConnect**
- 05 **Podsumowanie Q&A**



Szybko,
bezpiecznie i łatwo

01

Szybko, bezpiecznie i łatwo



Wersja QuickConnect



Wersja śrubowa

Szybko, bezpiecznie i łatwo

01

Zatrząsk QuickSnap

Szybka deinstalacja bez kłopotliwego demontażu innych podzespołów.

02

Tyłny zacisk BiConnect

z mocowaniem śrubowym. Zabezpiecza przed błędnym podłączeniem przewodu.

03

Przedni zacisk BiConnect

systemu wtykowego quickconnect. Bezpieczne i szybkie łączenie z szyną fazową.



04

Zaciski wyjściowe z systemem quickconnect

To proste – wtykaj zamiast przykręcać.

05

Pola opisowe

Przezroczysta kłapka chroni opisy przed zniszczeniem.

Szybko, bezpiecznie i łatwo

Zastosowane rozwiązania pozwalają na bardzo szybką prefabrykację, jednocześnie minimalizując ryzyko popełnienia pomyłki

Dzięki stałej i odpowiedniej sile docisku, która nie zmienia się nawet z upływem czasu, instalacja jest właściwie bezobsługowa

Dzięki zaciskom wtykowym Bi-Connect po stronie wejściowej, poziomą szynę fazową wystarczy tylko wetknąć i gotowe!





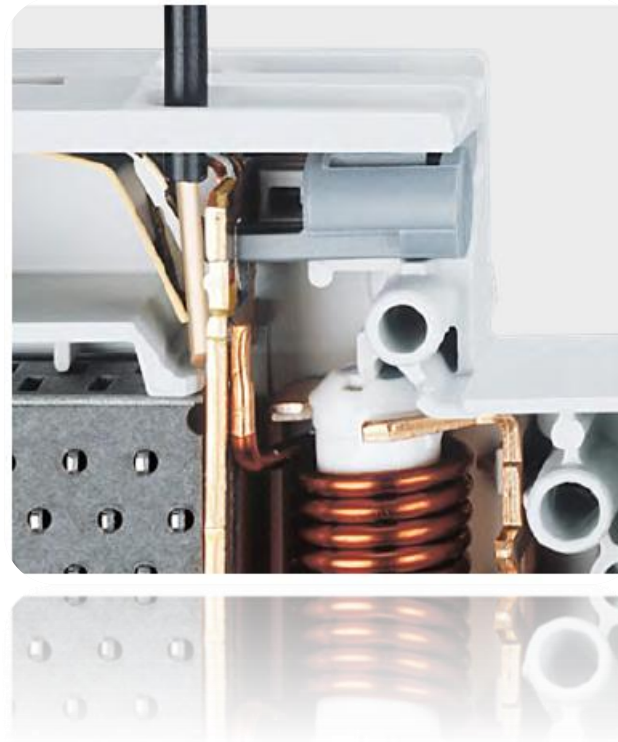
Unikalne cechy
produktów

02

Zacisk QuickConnect

Unikalna konstrukcja zacisku sprężynowego pozwala jednocześnie podłączenie do każdego bieguna dwóch przewodów odpływowych.

Nie jest dopuszczalne większej ilości przewodów niż dwa!!!. Podnosi to dodatkowo stopień bezpieczeństwa instalacji elektrycznej.



Unikalne cechy produktów

Zacisk QuickConnect

Możliwe jest stosowanie przewodów o różnej konstrukcji (druć, linka) oraz o różnych przekrojach (z zakresu 1.5 mm^2 - 4 mm^2)

Dzięki stałej i odpowiedniej sile docisku, która nie zmienia się nawet z upływem czasu, instalacja jest właściwie bezobsługowa



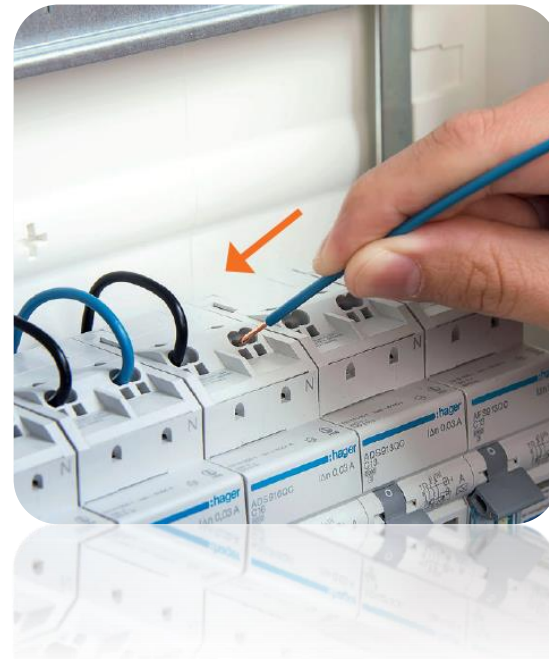
Unikalne cechy produktów

Umieszczenie przewodu w zacisku QuickConnect

Aby umieścić zakończenie przewodu odpływowego w zacisku QuickConnect wystarczy usunąć izolację na odcinku 2mm i wsunąć w otwór zacisku.

Dla przewodu w wykonaniu sztywnym (druć) nie ma potrzeby zwalniania zacisku sprężynowego.

Dla wprowadzenia zakończenia przewodu elastycznego (linka) należy zwolnić np. wkrętakiem. W zależności od aparatu należy wsunąć końcówkę wkrętaka w szczelinę (ADZxxx, ADSxxx, ARCxxx) lub przycisnąć element zwalniający na obudowie aparatu (MBSxxx, MCSxxx).



Unikalne cechy produktów

Usunięcie przewodu w zacisku QuickConnect

Aby usunąć zakończenie przewodu odpływowego z zacisku QuickConnect należy zwolnić zacisk sprężynowy i wysunąć końcówkę przewodu.

W zależności od aparatu należy wsunąć końcówkę wkrętaka w szczelinę (ADZxxx, ADSxxx, ARCxxx) lub przycisnąć element zwalniający na obudowie aparatu (MBSxxx, MCSxxx)

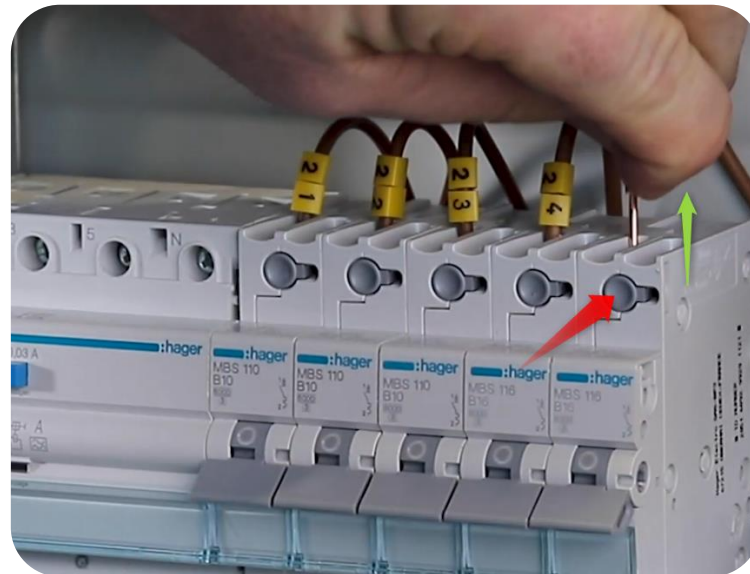


Unikalne cechy produktów

Usunięcie przewodu w zacisku QuickConnect

Aby usunąć zakończenie przewodu odpływowego z zacisku QuickConnect należy zwolnić zacisk sprężynowy i wysunąć końcówkę przewodu.

W zależności od aparatu należy wsunąć końcówkę wkrętaka w szczelinę (ADZxxx, ADSxxx, ARCxxx) lub przycisnąć element zwalniający na obudowie aparatu (MBSxxx, MCSxxx)



Unikalne cechy produktów

Zaciski BiConnect

Jeżeli śruba zacisku jest przesłonięta języczkiem zabezpieczającym, mamy pewność że część śrubowa zacisku jest zamknięta i osłonięta przegrodą izolacyjną.

Aby umożliwić wprowadzenie końcówki przewodu w dolny zacisk BiConnect należy usunąć języczek zabezpieczający zacisku QuickConnect, odkręcić śrubę zacisku i po umieszczeniu końcówki kablowej ponownie dokręcić zacisk. Należy pamiętać o właściwym momencie dokręcania.



Unikalne cechy produktów



Szyny fazowe QuickBar

Unikalna konstrukcja zacisków QuickConnect i dedykowanych do nich szyn fazowych pozwala na właściwe i poprawne wzajemne połączenie całego rzędu aparatów modułowych

Zarówno montaż jak i demontaż szyny fazowej QuickBar odbywa się bez użycia narzędzi i trwa zaledwie kilka sekund.

Zastosowanie szyn QuickBar i aparatury modułowej QuickConnect wyklucza ryzyko braku lub niewłaściwego dokręcenia zacisku śrubowego.





Szyny fazowe pionowe i zaciski BiConnect

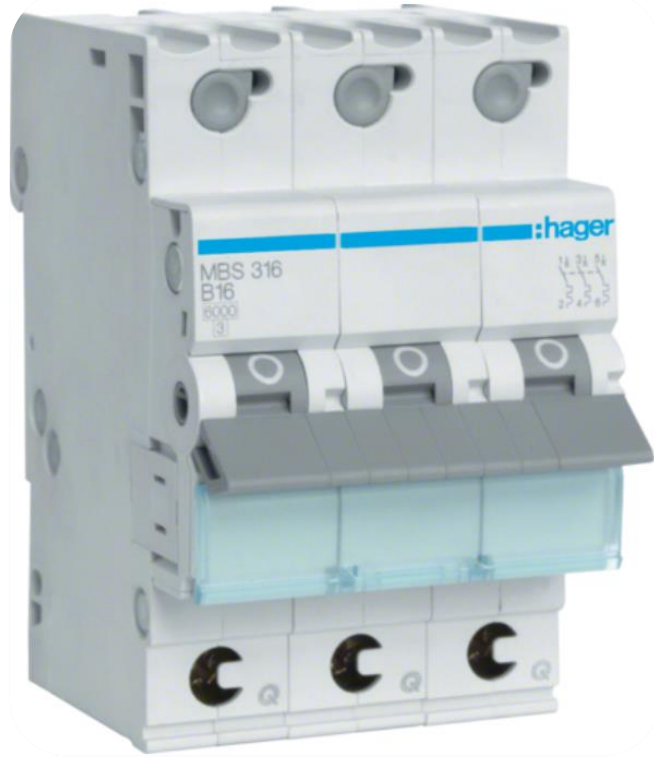
Unikalna konstrukcja zacisków BiConnect i dedykowanych do nich pionowych szyn fazowych pozwala na właściwe i poprawne wzajemne połączenie kilku rzędów aparatów modułowych

Konstrukcja szyny i zacisku umożliwia jednocześnie umieszczenie w zacisku Biconnect zarówno końcówki przewodu jak również bieguna szyny pionowej. Jednocześnie jest zapewniony pewny kontakt wszystkich elementów wchodzących w skład połączenia



Aparatura modułowa i akcesoria

03



Wyłącznik nadprądowy

- Bieguny 1P, 3P
- Prąd znamionowy 6A, 10A, 13, 16A, 20, 25A, 32A, 40A
- MCB typ B, C

Uwaga. Dla MCB o $I_n > 20A$ zasiski odpływowe mają konstrukcję windową jak w serii standardowej.



Wyłącznik różnicowoprądowy

- Znamionowy prąd różnicowy $dI=30\text{mA}$
- Prąd znamionowy 25A, 40A, 63A
- RCCB typ A
- Wersja jedno i trójfazowa
- Podwójne zaciski zasilające QuickBar i śrubowy
- Kompatybilne z szynami fazowymi QuickBar
- Uchwyty montażowe QuickSnap



Rozłącznik izolacyjny

- Prąd znamionowy 63A na biegun
- Przerwa izolacyjna
- 4 bieguny
- Kompatybilne z szynami fazowymi QuickBar
- Dodatkowe osłony zacisków śrubowych w zestawie





Wyłącznik różnicowoprądowy z członem nadprądowym

- 1P+N 6kA – z rozłączalnym biegunem neutralnym N
- Charakterystyka wyzwalań: B,C
- Znamionowy prąd różnicowy $I_{\Delta n} = 30\text{mA}$
- Prąd znamionowy 6A; 10A; 13A; 16A; 20A; 25A; 32A; 40A
- RCCB typ A



Wyłącznik różnicowoprądowy z członem nadprądowym

- 4PP 6kA – wszystkie bieguny z ochroną przetężeniową
- Charakterystyka wyzwalania: B,C
- Znamionowy prąd różnicowy $dI=30\text{mA}$
- Prąd znamionowy 10A; 13A; 16A; 20A
- RCCB typ A



Wyłącznik różnicowoprądowy z członem nadprądowym

- 3x1P+N 6kA – trzy niezależne wyłączniki nadprądowe z rozłączalnym biegunem neutralnym N
- Charakterystyka wyzwalań: B,C
- Znamionowy prąd różnicowy $I_{\Delta n}=30\text{mA}$ (uzupełniająca ochrona przeciwporażeniowa)
- Prąd znamionowy 10A; 13A; 16A
- RCCB typ A



Detektory iskrzeń (AFDD)

- MCB + AFDD lub RCBO + AFDD
- Charakterystyka wyzwalań: B,C
- Znamionowy prąd różnicowy $I_{\Delta n} = 30\text{mA}$
- Prąd znamionowy 10A; 13A; 16A;
- RCBO typ A



Rozdzielnice z wyposażeniem QuickConnect

04



KN14E



Bloki rozdzielcze

Występują jako standardowe wyposażenie wybranych rozdzielnic. Z możliwością doposażenia o dodatkowe zaciski, zarówno na szynę TH35 jak i dedykowane nośniki w rozdzielnicach

Rozdzielnice z wyposażeniem QuickConnect



Volta

FWU

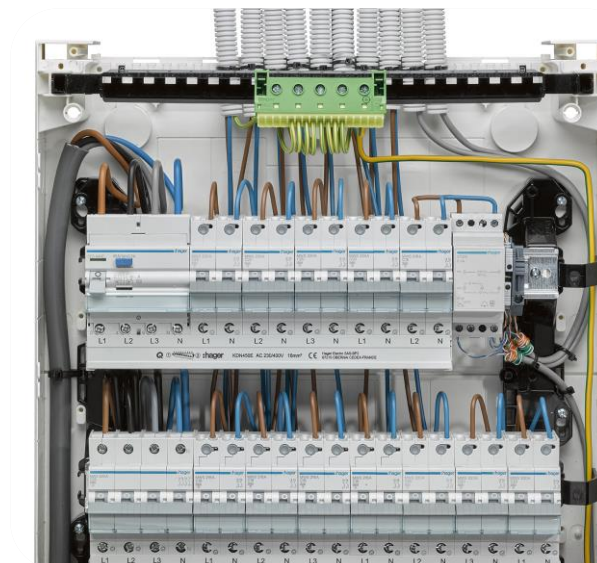


Rozdzielnice z wyposażeniem QuickConnect

Golf



Vega



Możliwości modyfikacji w
pozostałych seriach



Podsumowanie Q&A

05

Dziękuję za uwagę

Kacper Karnia
Market Manager
Final Distribution System

kacper.karnia@hager.com
hager.com