

:hager

:hager

**Nowoczesne systemy
rozdziatu energii
Aparatura modułowa
i rozdzielnice
QuickConnect.**

Webinar Hager

Nowoczesne systemy
rozdziła energii
Aparatura modułowa
i akcesoria
QuickConnect

Prezenterem
dzisiejszego webinaru będzie:

:hager



Kacper KARNIA,
Junior Market Manager
Final Distribution System
Hager Polo sp. z o.o.
mail: kacper.karnia@hager.com

Przed / W trakcie / Po

:hager

w trakcie



po



Gotowi?

Zaczynamy!

:hager

Agenda

<u>01 Szybko, bezpiecznie i łatwo</u>	<u>07</u>
<u>02 Unikalne cechy produktów</u>	<u>09</u>
<u>03 Aparatura modułowa i akcesoria</u>	<u>18</u>
<u>04 Rozdzielnice</u>	<u>27</u>
<u>05 Podsumowanie</u>	<u>31</u>

QuickConnect - Nowoczesny system rozdziału energii Szybko, bezpiecznie i łatwo



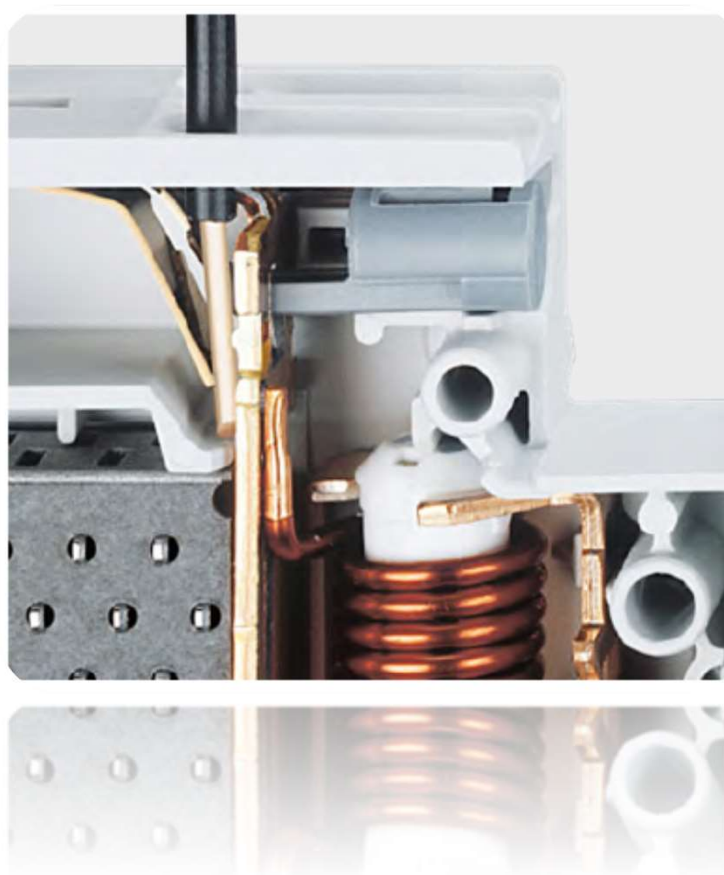
Zastosowane rozwiązania pozwalają na bardzo szybką prefabrykację, jednocześnie minimalizując ryzyko popełnienia pomyłki

Dzięki stałej i odpowiedniej sile docisku, która nie zmienia się nawet z upływem czasu, instalacja jest właściwie bezobsługowa

Dzięki zaciskom wtykowym Bi-Connect po stronie wejściowej, poziomą szynę fazową wystarczy tylko wetknąć i gotowe!



QuickConnect - Nowoczesny system rozdziału energii
Unikalne cechy produktu



:hager

Zacisk QuickConnect

Unikalna konstrukcja zacisku sprężynowego pozwala jednocześnie podłączenie do każdego bieguna dwóch przewodów odpływowych.

Nie jest dopuszczalne większej ilości przewodów niż dwa!!!. Podnosi to dodatkowo stopień bezpieczeństwa instalacji elektrycznej.

Możliwe jest stosowanie przewodów o różnej konstrukcji (druć, linka) oraz o różnych przekrojach (z zakresu 1.5 mm² - 4 mm²)

Dzięki stałej i odpowiedniej sile docisku, która nie zmienia się nawet z upływem czasu, instalacja jest właściwie bezobsługowa



QuickConnect - Nowoczesny system rozdziału energii
Unikalne cechy produktu



:hager

Zacisk QuickConnect

Unikalna konstrukcja zacisku sprężynowego pozwala jednocześnie podłączyć do każdego bieguna dwóch przewodów odpływowych.

Nie jest dopuszczalne większej ilości przewodów niż dwa!!!. Podnosi to dodatkowo stopień bezpieczeństwa instalacji elektrycznej.

Możliwe jest stosowanie przewodów o różnej konstrukcji (druć, linka) oraz o różnych przekrojach (z zakresu 1.5 mm² - 4 mm²)

Dzięki stałej i odpowiedniej sile docisku, która nie zmienia się nawet z upływem czasu, instalacja jest właściwie bezobsługowa

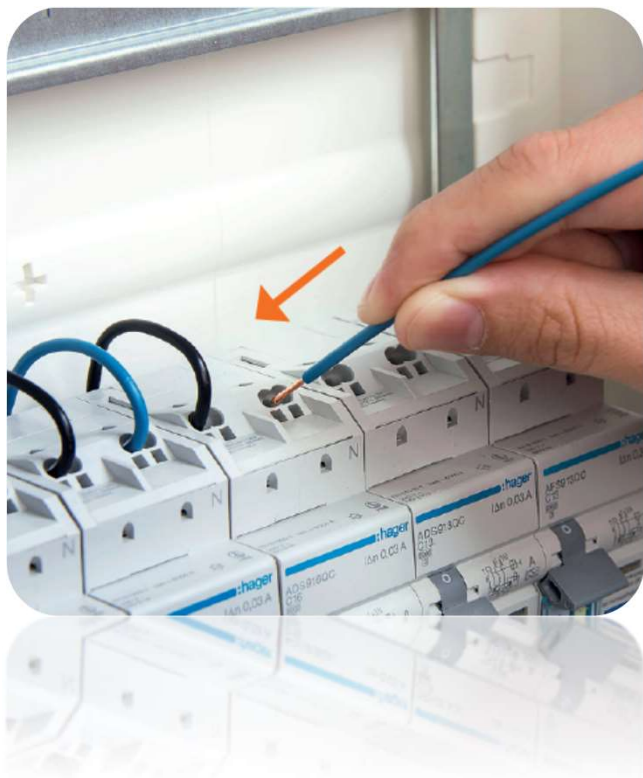


Umieszczenie przewodu w zacisku QuickConnect

Aby umieścić zakończenie przewodu odpływowego w zacisku QuickConnect wystarczy usunąć izolację na odcinku ok. 12mm i wsunąć w otwór zacisku.

Dla przewodu w wykonaniu sztywnym (druć) nie ma potrzeby zwalniania zacisku sprężynowego.

Dla wprowadzenia zakończenia przewodu elastycznego (linka) należy zwolnić np. wkrętakiem. W zależności od aparatu należy wsunąć końcówkę wkrętaka w szczelinę (ADZxxx, ADSxxx, ARCxxx) lub przycisnąć element zwalnający na obudowie aparatu (MBSxxx, MCSxxx)



QuickConnect - Nowoczesny system rozdziału energii
Unikalne cechy produktu

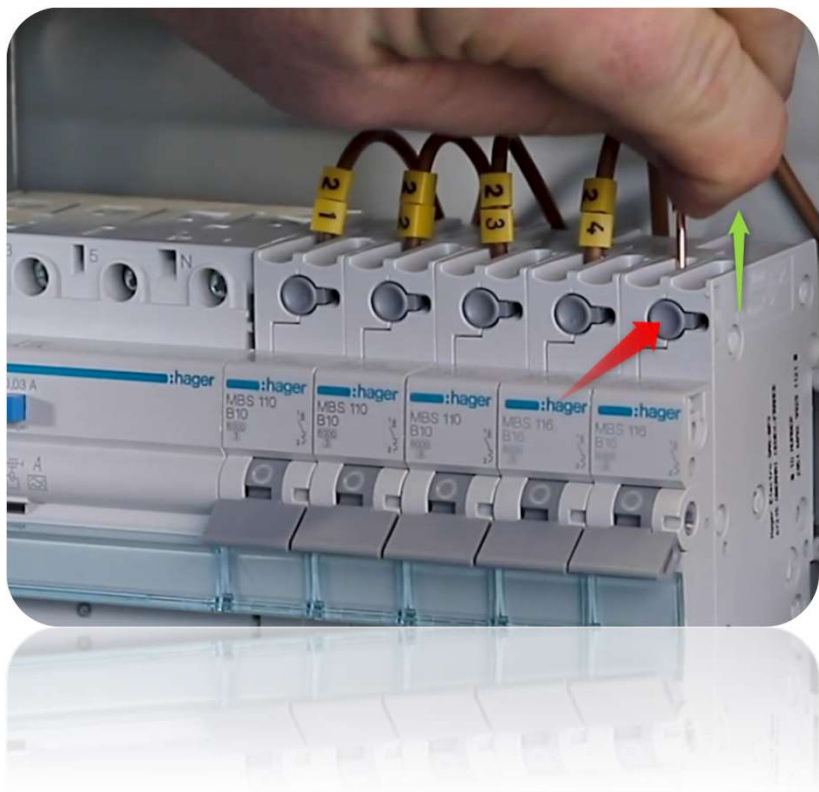


Usunięcie przewodu z zacisku QuickConnect

Aby usunąć zakończenie przewodu odpływowego z zacisku QuickConnect należy zwolnić zacisk sprężynowy i wysunąć końcówkę przewodu.

W zależności od aparatu należy wsunąć końcówkę wkrętaka w szczelinę (ADZxxx, ADSxxx, ARCxxx) lub przycisnąć element zwalniający na obudowie aparatu (MBSxxx, MCSxxx)





Usunięcie przewodu z zacisku QuickConnect

Aby usunąć zakończenie przewodu odpływowego z zacisku QuickConnect należy zwolnić zacisk sprężynowy i wysunąć końcówkę przewodu.

W zależności od aparatu należy wsunąć końcówkę wkrętaka w szczelinę (ADZxxx, ADSxxx, ARCxxx) lub przycisnąć element zwalniający na obudowie aparatu (MBSxxx, MCSxxx)



QuickConnect - Nowoczesny system rozdziału energii
Unikalne cechy produktu



Zaciski BiConnect

Jeżeli śruba zacisku jest przesłonięta języczkiem zabezpieczającym, mamy pewność że część śrubowa zacisku jest zamknięta i osłonięta przegrodą izolacyjną.

Aby umożliwić wprowadzenie końcówki przewodu w dolny zacisk BiConnect należy usunąć języczek zabezpieczający zacisku QuickConnect, odkręcić śrubę zacisku i po umieszczeniu końcówki kablowej ponownie dokręcić zacisk. Należy pamiętać o właściwym momencie dokręcania.





Szyny fazowe QuickConnect - QuickBar

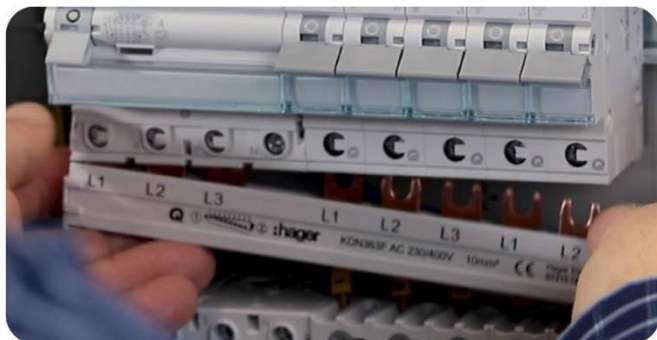
Unikalna konstrukcja zacisków QuickConnect i dedykowanych do nich szyn fazowych pozwala na właściwe i poprawne wzajemne połączenie całego rzędu aparatów modułowych

Zarówno montaż jak i demontaż szyny fazowej QuickBar odbywa się bez użycia narzędzi i trwa zaledwie kilka sekund.

Zastosowanie szyn QuickBar i aparatury modułowej QuickConnect wyklucza ryzyko braku lub niewłaściwego dokręcenia zacisku śrubowego.

Mimo upływu czasu i wpływu warunków zewnętrznych, parametry połączenia elektrycznego nie ulegają pogorszeniu. Nie ma konieczności kontrolowania stanu zacisków śrubowych.

QuickConnect - Nowoczesny system rozdziału energii
Unikalne cechy produktu



Szyny fazowe QuickConnect - QuickBar

Unikalna konstrukcja zacisków QuickConnect i dedykowanych do nich szyn fazowych pozwala na właściwe i poprawne wzajemne połączenie całego rzędu aparatów modułowych

Zarówno montaż jak i demontaż szyny fazowej QuickBar odbywa się bez użycia narzędzi i trwa zaledwie kilka sekund.

Zastosowanie szyn QuickBar i aparatury modułowej QuickConnect wyklucza ryzyko braku lub niewłaściwego dokręcenia zacisku śrubowego.

Mimo upływu czasu i wpływu warunków zewnętrznych, parametry połączenia elektrycznego nie ulegają pogorszeniu. Nie ma konieczności kontrolowania stanu zacisków śrubowych.



QuickConnect - Nowoczesny system rozdziału energii
Unikalne cechy produktu



Szyny fazowe pionowe i zaciski BiConnect

Unikalna konstrukcja zacisków BiConnect i dedykowanych do nich pionowych szyn fazowych pozwala na właściwe i poprawne wzajemne połączenie kilku rzędów aparatów modułowych

Konstrukcja szyny i zacisku umożliwia jednoczesne umieszczenie w zacisku BiConnect zarówno końcówki przewodu jak również bieguna szyny pionowej. Jednocześnie jest zapewniony pewny kontakt wszystkich elementów wchodzących w skład połączenia

Pionowe szyny fazowe w 8 wariantach



QuickConnect - Nowoczesny system rozdziału energii
Aparatura modułowa i akcesoria



Rozłącznik izolacyjny

Prąd znamionowy $I_n=25A, 40A, 63A$ na biegun

Przerwa izolacyjna

4 bieguny

Kompatybilne z szynami fazowymi QuickBar

Dodatkowe osłony zacisków śrubowych w zestawie





Wyłącznik różnicowoprądowy z członami nadprądowymi

3x1P+N 6kA – trzy niezależne wyłączniki nadprądowe z rozłączalnym biegunem neutralnym N

Charakterystyka wyzwania: B,C

Znamionowy prąd różnicowy $I_{\Delta n}=30\text{mA}$ (uzupełniająca ochrona przeciwporażeniowa)

Prąd znamionowy 10A; 13A; 16A

RCCB typ A (detekcja prądów różnicowych sinusoidalnych i jednopółkowo wyprostowanych)

Podwójne zaciski odpływowe QuickConnect

Podwójne zaciski zasilające QuickBar i śrubowy

Kompatybilne z szynami fazowymi QuickBar

Wyłącznik różnicowoprądowy z członem nadprądowym 4P

4P 6kA – wszystkie bieguny z ochroną przetężeniową

Charakterystyka wyzwania: B,C

Znamionowy prąd różnicowy $dI=30mA$ (uzupełniająca ochrona przeciwporażeniowa)

Prąd znamionowy 6A; 10A; 13A; 16A; 20A

RCBO typ A (detekcja prądów różnicowych sinusoidalnych i jednopółkowo wyprostowanych)

Podwójne zaciski odpływowe QuickConnect

Podwójne zaciski zasilające QuickBar i śrubowy

Kompatybilne z szynami fazowymi QuickBar





Wyłącznik różnicowoprądowy z członem nadprądowym

1P+N 6kA – z rozłączalnym biegunem neutralnym N

Charakterystyka wyzwalania: B,C

Znamionowy prąd różnicowy $I_{\Delta n} = 30\text{mA}$ (uzupełniająca ochrona przeciwporażeniowa)

Prąd znamionowy 6A; 10A; 13A; 16A; 20A; 25A; 32A; 40A

RCCB typ A (detekcja prądów różnicowych sinusoidalnych i jednopółkowo wyprostowanych)

Podwójne zaciski odpływowe QuickConnect

Podwójne zaciski zasilające QuickBar i śrubowy

Kompatybilne z szynami fazowymi QuickBar



AFDD detektor iskrzeń z członem nadprądowym

1P+N 6kA – z rozłączalnym biegunem neutralnym N

Charakterystyka wyzwania: B,C

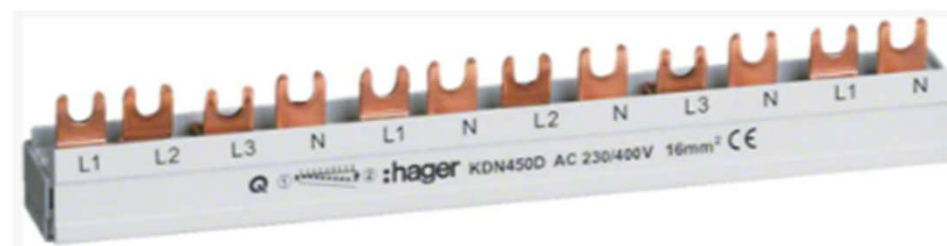
Prąd znamionowy 10A; 13A; 16A; 20A; 25A

Wysoki poziom autodiagnostyki zabezpieczeń

Podwójne zaciski odpływowe QuickConnect

Podwójne zaciski zasilające QuickBar i śrubowy

Kompatybilne z szynami fazowymi QuickBar



AFDD detektor iskrzeń z członem nadprądowym i różnicowoprądowym



1P+N 6kA – z rozłączalnym biegunem neutralnym N

Charakterystyka wyzwalania: B,C

Znamionowy prąd różnicowy $I_{\Delta n}=30\text{mA}$ (uzupełniająca ochrona przeciwporażeniowa)

Prąd znamionowy 10A; 13A; 16A; 20A; 25A

Wysoki poziom autodiagnostyki zabezpieczeń

Podwójne zaciski odpływowe QuickConnect

Podwójne zaciski zasilające QuickBar i śrubowy

Kompatybilne z szynami fazowymi QuickBar





Wyłączniki różnicowoprądowe

Znamionowy prąd różnicowy $dI=30\text{mA}$ (uzupełniająca ochrona przeciwporażeniowa)

Prąd znamionowy 25A, 40A, 63A

RCCB typ A (detekcja prądów różnicowych sinusoidalnych i jednopółkowo wyprostowanych)

Podwójne zaciski zasilające QuickBar i śrubowy

Kompatybilne z szynami fazowymi QuickBar

Uchwyty montażowe QuickSnap





Wyłączniki różnicowoprądowe z biegunem N po lewej stronie

Znamionowy prąd różnicowy $dI=30\text{mA}$ (uzupełniająca ochrona przeciwporażeniowa)

Prąd znamionowy 25A, 40A, 63A

RCCB typ A (detekcja prądów różnicowych sinusoidalnych i jednopółkowo wyprostowanych)

Podwójne zaciski zasilające QuickBar i śrubowy

Kompatybilne z szynami fazowymi QuickBar

Uchwyty montażowe QuickSnap



Wyłącznik nadprądowy

1P, 3P

Prąd znamionowy 6A, 10A, 13, 16A, 20, 25A, 32A, 40A, 50A, 63A
na biegun

MCB typ B, C

Podwójne zaciski odpływowe QuickConnect (dla $I_n < 25A$)

Uwaga. Dla MCB o $I_n > 20A$ zaciski odpływowe mają konstrukcję
windową jak w serii standardowej.

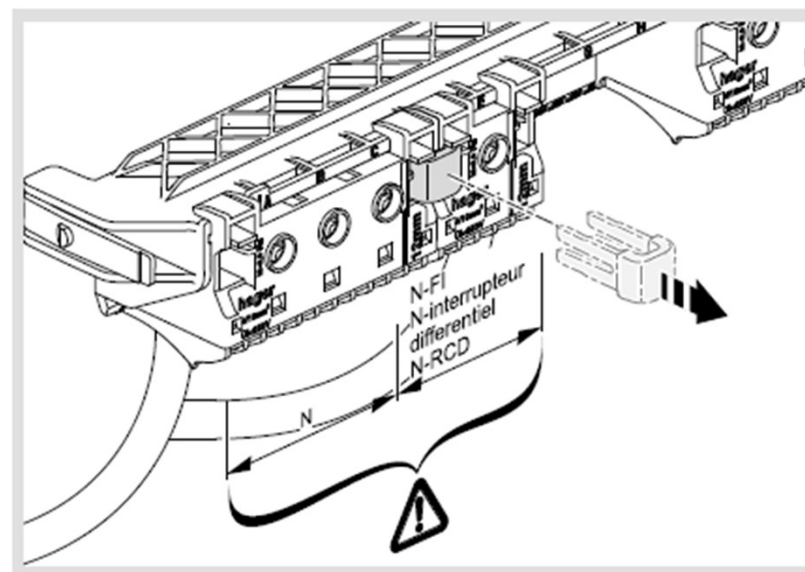
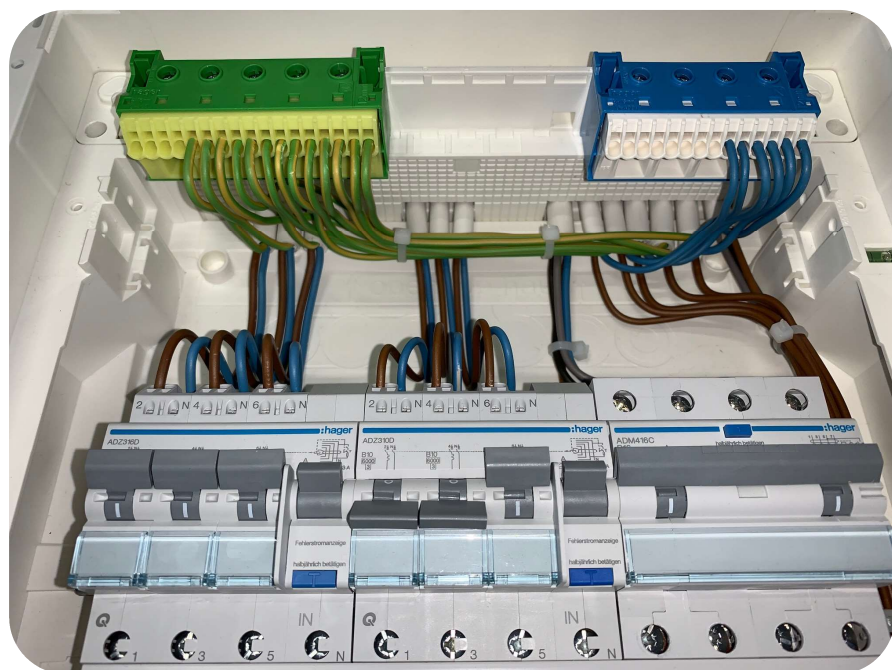
Podwójne zaciski zasilające QuickBar i śrubowy

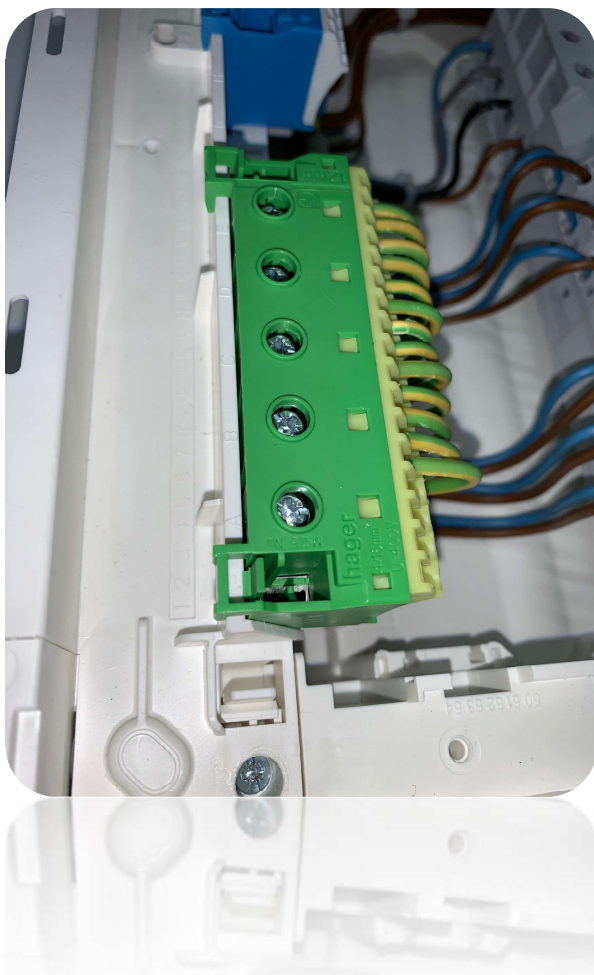
Kompatybilne z szynami fazowymi QuickBar

Dedykowane wsparcie VOLTA , FWU + FWB,



Dedykowane wsparcie VOLTA : VUxxAT + VUxxNC





Dedykowane wsparcie VOLTA : VUxxAT + VUxxNC

Zaciski 1,5...4 mm²

VU12AT :	8 x N	11 x PE
VU24AT :	14 x N	17 x PE
VU36AT :	17 x N	20 x PE
VU48AT :	20 x N	20 x PE
VU60NC :	36 x N	25 x PE

Zaciski 1,5...25 mm²

VU12AT :	2 x N	3 x PE
VU24AT :	4 x N	5 x PE
VU36AT :	5 x N	6 x PE
VU48AT :	6 x N	6 x PE
VU60NC :	9 x N	7 x PE



KN14E

Dedykowane wsparcie VOLTA, GOLF, FWU, FWB

Produkt	Szerokość [mm]	Opak.	Fazowy brązowy Nr kat.	Neutralny niebieski Nr kat.	Ochronn zielony Nr kat.
Blok 6-zaciskowy, 1 x 16 mm ² + 5 x 4 mm ²	30	1	KN06P	KN06N	KN06E
Blok 10-zaciskowy, 2 x 16 mm ² + 8 x 4 mm ²	45	1	KN10P	KN10N	KN10E
Blok 14-zaciskowy, 3 x 16 mm ² + 11 x 4 mm ²	60	1	KN14P	KN14N	KN14E
Blok 18-zaciskowy, 4 x 16 mm ² + 14 x 4 mm ²	75	1	KN18P	KN18N	KN18E
Blok 22-zaciskowy, 5 x 16 mm ² + 17 x 4 mm ²	90	1	KN22P	KN22N	KN22E
Blok 26-zaciskowy, 6 x 16 mm ² + 20 x 4 mm ²	105	1	KN26P	KN26N	KN26E

QuickConnect - Nowoczesny system rozdziału energii
Szybko, bezpiecznie i łatwo



:hager

**Dziękuję
za uwagę.**