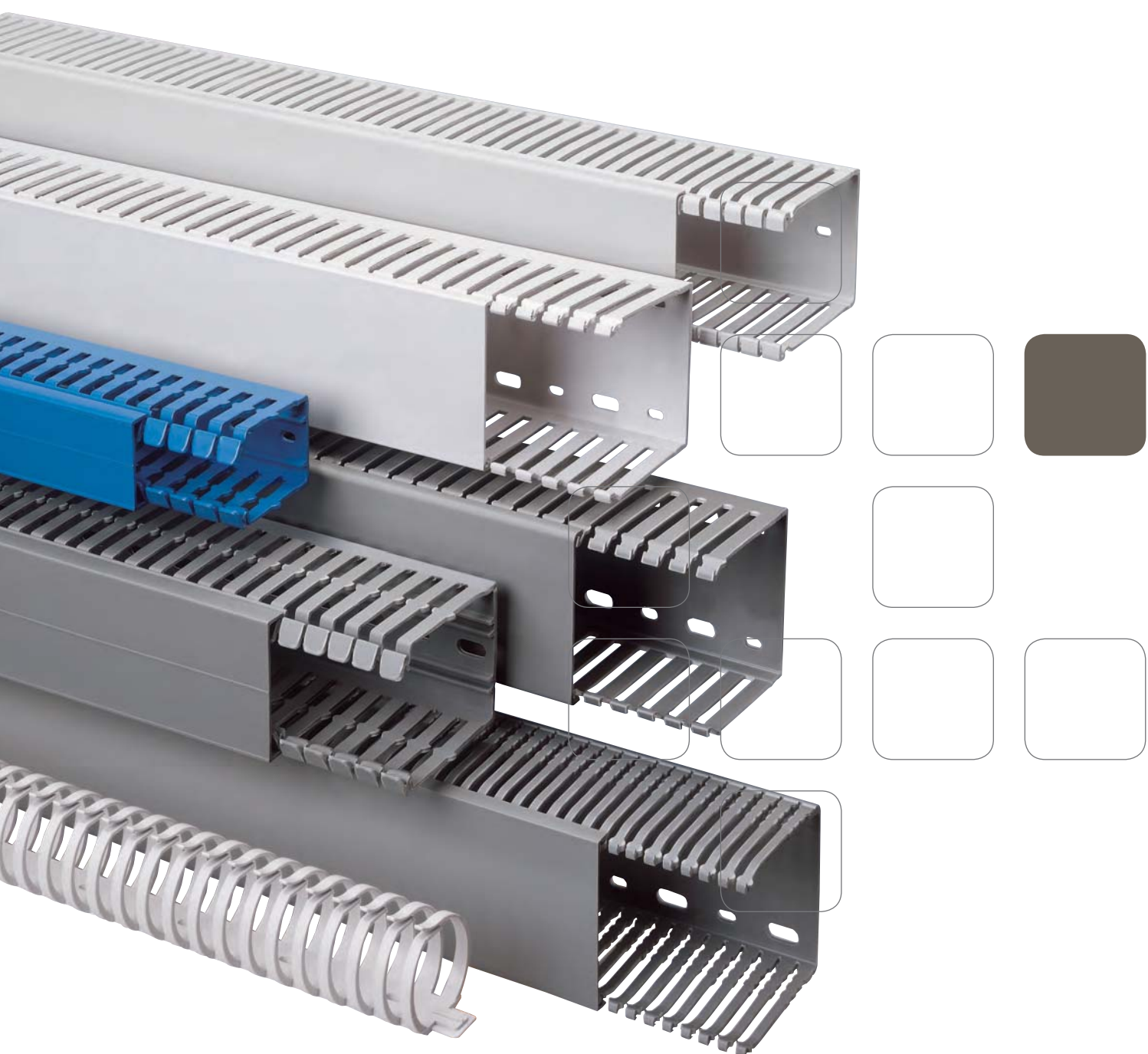




Sistema de canales de cuadro y distribución industrial



tehalit.BA7A y tehalit.HA7

Características y ventajas para los clientes

Canales de PVC o libres de halógenos para todas las aplicaciones y en cumplimiento con todos los requisitos de certificación.



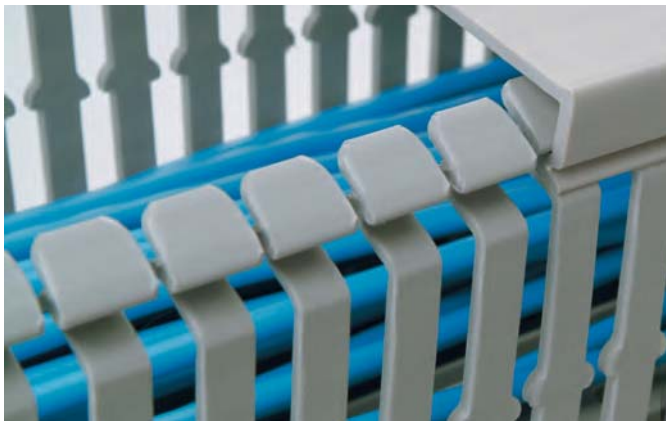
Índice

Características	2
Soluciones a medida	6
Referencias de productos PVC BA7A B7A canales para aplicaciones estándar	8
PC-ABS HA7 libre de halógenos canales para aplicaciones específicas	15
VK-flex canal para cableado flexible	18
Accesorios	20
Dimensiones	21
Características técnicas	24
Certificados y marcas de calidad	25

Canales que funcionan

Mucho espacio para el cableado

Las canales Hager mantienen de forma fiable una carga completa de cables. Las tapas cierran perfectamente y permanecen en su lugar, incluso cuando se llena la canal a su máxima capacidad.

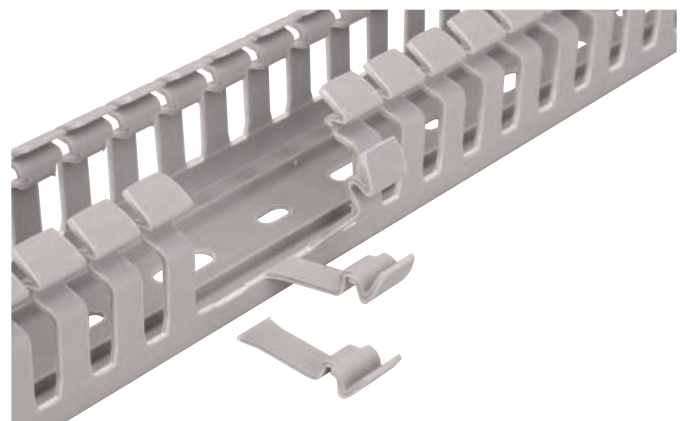


Calidad que puede sentirse

Los acabados en bordes suaves y redondeados evitan daños en cables, dedos y manos. La amplia superficie de soporte de las bandas facilita en gran medida el ajuste perfecto de la tapa.

Sin necesidad de herramientas

Se integra una línea de precorte en el interior y el exterior que permite romper las pestañas hasta 10 mm por encima de la parte inferior sin necesidad de usar herramienta.



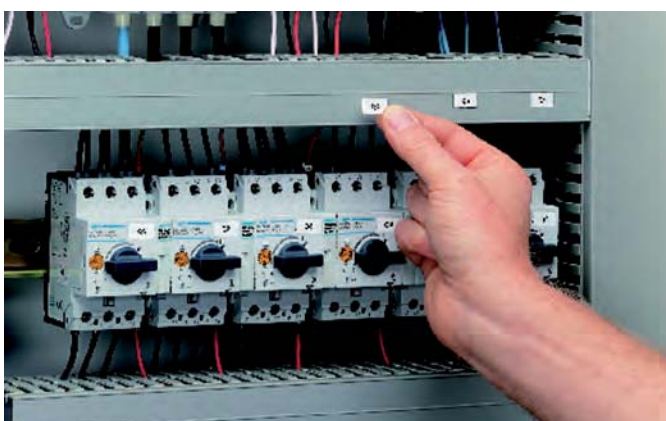
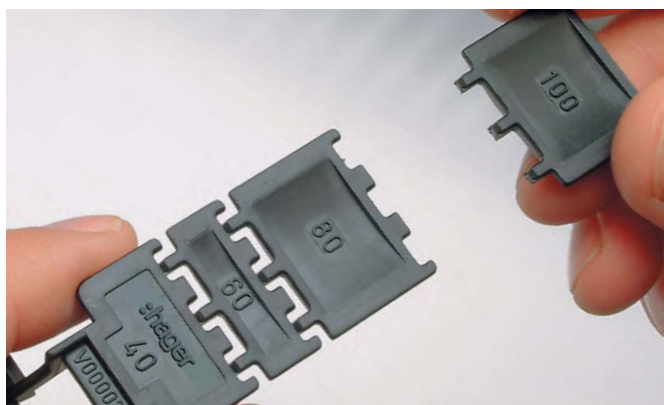


Sujetacables

El clip universal es algo más que una ayuda para el montaje: Se puede romper con facilidad para adaptarse a la dimensión de la canal y además se puede ajustar a diferentes alturas.

Simplemente separar las piezas

Fabricado en material libre de halógenos para los perfiles de 40 mm en adelante. Este accesorio también puede utilizarse para colocar etiquetas.



Fácil etiquetado

La línea central de la tapa puede utilizarse para alinear las etiquetas.

Rápida y precisa

Herramienta para cortar con precisión a determinada longitud. La canal y la tapa deben cortarse separadamente para obtener un corte preciso y limpio.

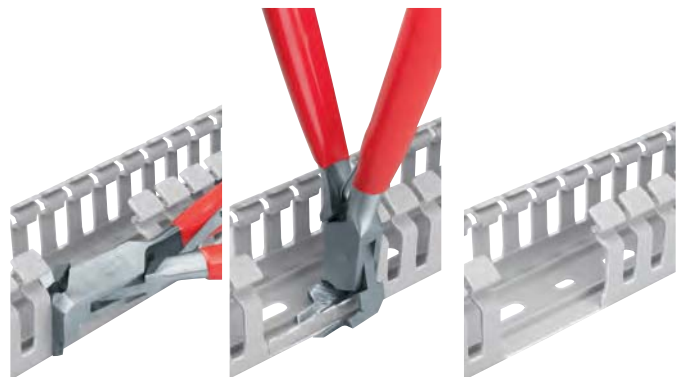


Mucho más que una tijera

La tijera para canal ofrece un gran rendimiento a largo plazo. Corta fácil y rápidamente, incluso a inglete.

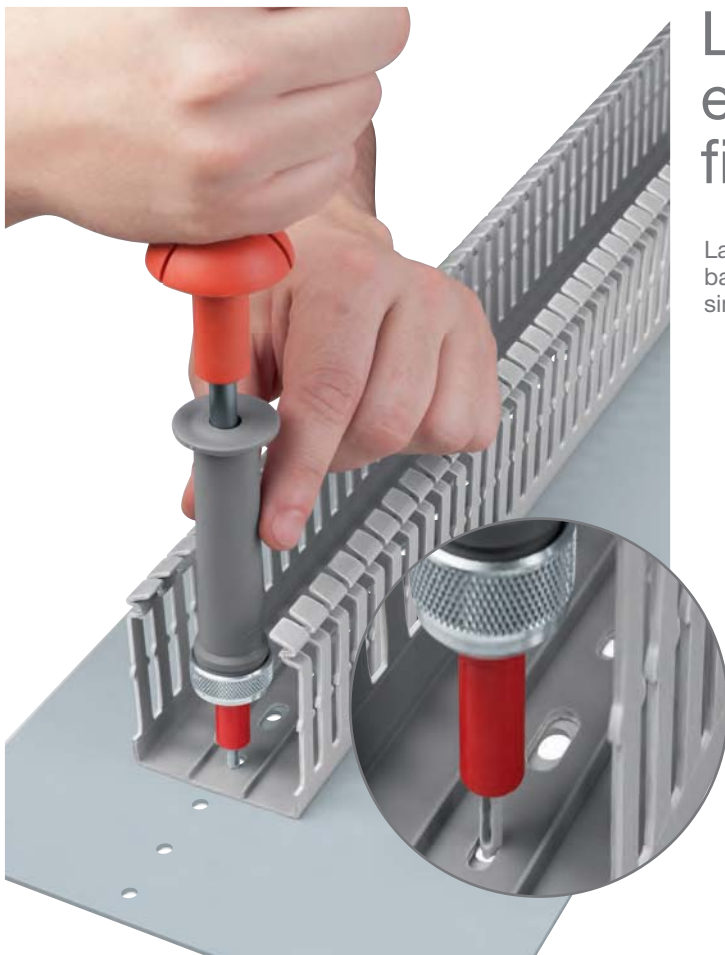
Realización de una derivación

Una buena manera de realizar un corte lateral hasta el fondo es utilizando la herramienta de recorte. El resultado es un corte limpio con una sección máxima gracias a la línea marcada en la base.



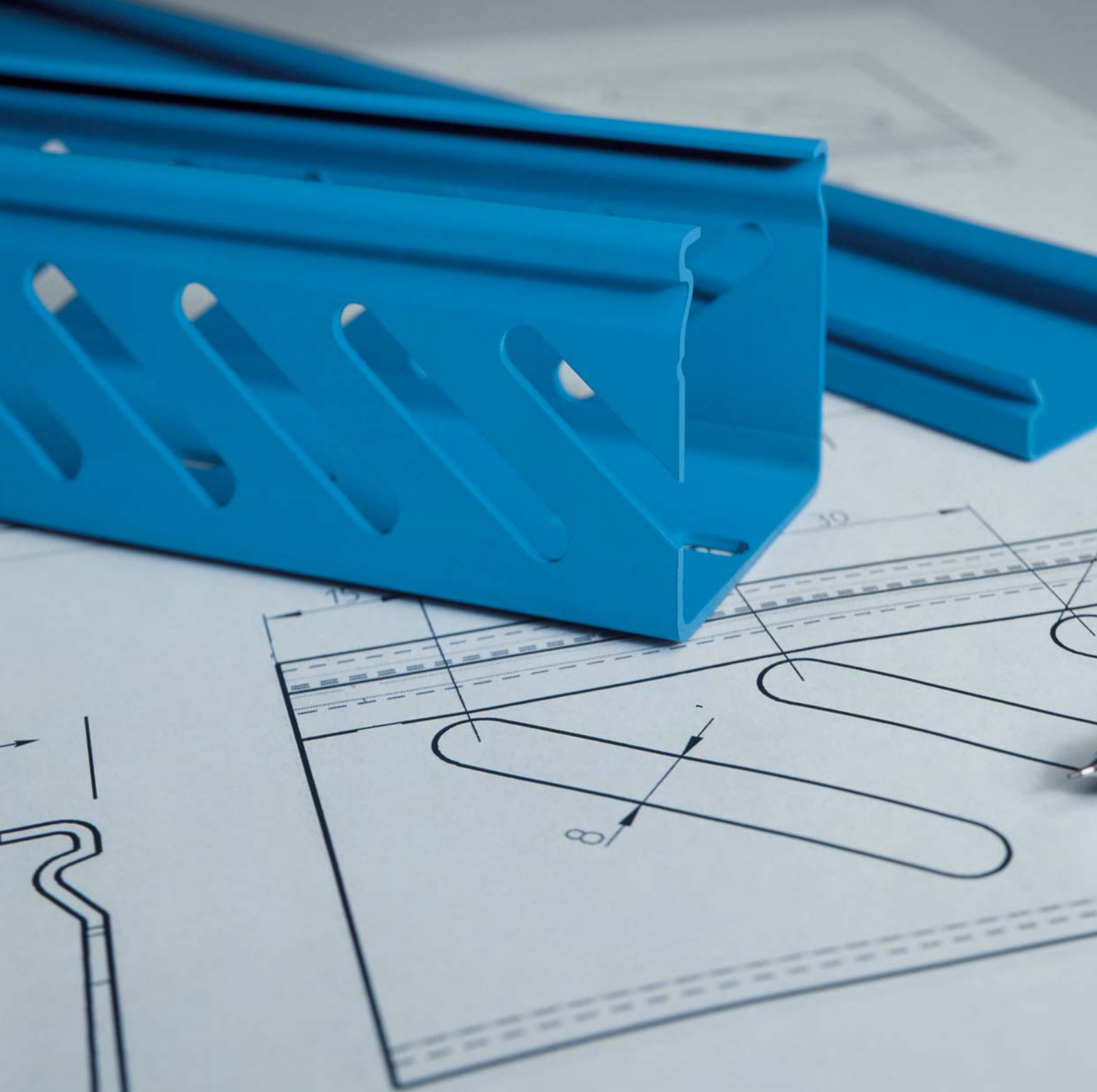
Fijación

La forma más rápida y económica para solucionar la fijación de la canal es usando nuestra herramienta de remaches de plástico. El remache se elige de acuerdo al diámetro del agujero y a la anchura de la placa de montaje. Hay tres tamaños de remaches de plástico. Para cada tamaño hay una remachadora disponible.



La solución más eficiente para la fijación de canales

La fijación de la canalización a la placa es muy simple: basta con insertar el remache en la remachadora y luego simplemente presionar.



No se preocupe por los simplemente dibuje su canal.

Usted no necesitará darnos muchas explicaciones para asegurarse de que le fabriquemos un sistema de canales de cableado a medida de sus necesidades. Todo lo que tiene que hacer es crear un boceto. Si tiene alguna pregunta, por favor no dude en ponerse en contacto con su comercial habitual Hager.



detalles,



Una cinta adhesiva sirve de ayuda para el montaje o para un montaje permanente (diferentes cintas adhesivas disponibles).



¿Por qué utilizar un sistema estándar para sus aplicaciones específicas? Nosotros podemos fabricar lo que en realidad necesita. Las canalizaciones Hager pueden ofrecerle un sistema casi infinito de posibilidades.



Es posible realizar troqueles específicos o adicionales en la base.



La disposición de los agujeros en la base es conforme al estándar DIN 43659 y permiten una muy rápida instalación.



Los agujeros pueden posicionarse o eliminarse a medida de sus necesidades. En este caso se ha añadido una tercera fila de agujeros.



Las canales están disponibles en una amplia gama de colores. Esto le permitirá, por ejemplo, identificar diferentes áreas por motivos de seguridad, o bien que las canales queden estéticamente integradas dentro de su identidad corporativa.

La canal ha sido diseñada para albergar una gran cantidad de cables

- Rango de temperaturas desde -5 °C hasta +60 °C
- Retardante de llama según UL94-V0, homologado según UL y CSA.
- Certificado según EN50085-2-3, VDE y CE.
- Espacio de ranura 6 mm, ancho de lengüeta 6.5 mm

Colores:
Gris: RAL 7030

Material:
PVC rígido

Longitud:
2 metros

Altura (mm)	Ancho (mm)	Area (mm ²)	1 mm ² H05V-U/K 6.16 mm ²	1.5 mm ² H07V-U/R 8.55 mm ²	2.5 mm ² H07V-U/R 11.95 mm ²	2.1 mm ² No 14 AWG 11 mm ²	3.3 mm ² No 12 AWG 14 mm ²	Cant. Emb.	Referencia
-------------	------------	-------------------------	---	---	--	--	--	------------	------------

Base y tapa BA7A



BA7A60040

25 x 25	220	14	10	7	8	6	50	BA7A25025
25 x 40	375	24	18	13	14	11	48	BA7A25040
25 x 80	642	42	30	21	23	18	24	BA7A25080
40 x 25	462	30	22	15	17	13	48	BA7A40025
40 x 30	535	35	25	18	19	15	40	BA7A40030
40 x 40	749	49	35	25	27	21	50	BA7A40040
40 x 60	1,155	75	54	39	42	33	40	BA7A40060
40 x 80	1,557	101	73	52	57	44	30	BA7A40080
40 x 100	1,956	127	91	65	71	56	20	BA7A40100
60 x 25	836	54	39	28	30	24	60	BA7A60025
60 x 30	1,060	69	50	35	39	30	48	BA7A60030
60 x 40	1,404	91	66	47	51	40	40	BA7A60040
60 x 60	2,184	142	102	73	79	62	24	BA7A60060
60 x 80	2,970	193	139	99	108	85	20	BA7A60080
60 x 100	3,746	243	175	125	136	107	16	BA7A60100
60 x 120	4,519	294	211	151	164	129	12	BA7A60120
80 x 25	1,202	78	56	40	44	34	20	BA7A80025
80 x 30	1,533	100	72	51	56	44	24	BA7A80030
80 x 40	2,071	135	97	69	75	59	20	BA7A80040
80 x 60	3,243	211	152	109	118	93	20	BA7A80060
80 x 80	4,412	287	206	148	160	126	12	BA7A80080
80 x 100	5,577	362	261	187	203	159	12	BA7A80100
80 x 120	6,737	438	315	226	245	192	16	BA7A80120
100 x 30	1,875	122	88	63	68	54	24	BA7A100030
100 x 40	2,663	173	125	89	97	76	20	BA7A100040
100 x 60	4,239	275	198	142	154	121	16	BA7A100060
100 x 80	5,815	378	272	195	211	166	16	BA7A100080
100 x 100	7,391	480	346	247	269	211	12	BA7A100100



BA70402K

<i>Altura (mm)</i>	<i>Ancho (mm)</i>	<i>Cant. Emb.</i>	<i>Referencia</i>
Tapa de repuesto para BA7A			
25	x 25	28	BA70252K
25	x 40	28	BA70402K
25	x 80	20	BA70802K
40	x 25	28	BA70252
40	x 30	40	BA70302
40	x 40	28	BA70402
40	x 60	20	BA70602
40	x 80	20	BA70802
40	x 100	12	BA71002
60	x 25	28	BA70252
60	x 30	40	BA70302
60	x 40	28	BA70402
60	x 60	20	BA70602
60	x 80	20	BA70802
60	x 100	12	BA71002
60	x 120	12	BA71202
80	x 25	28	BA70252
80	x 30	40	BA70302
80	x 40	28	BA70402
80	x 60	20	BA70602
80	x 80	20	BA70802
80	x 100	12	BA71002
80	x 120	12	BA71202
100	x 30	40	BA70302
100	x 40	28	BA70402
100	x 60	20	BA70602
100	x 80	20	BA70802
100	x 100	12	BA71002

La canal ha sido diseñada para albergar una gran cantidad de cables

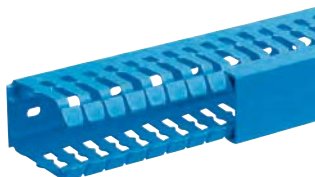
- Rango de temperaturas desde -5 °C hasta +60 °C
- Retardante de llama según UL94-V0, homologado según UL y CSA.
- Certificado según EN50085-2-3, VDE y CE.
- Espacio de ranura 6 mm, ancho de lengüeta 6.5 mm

Colores:
Azul: RAL 5015

Material:
PVC rígido

Longitud:
2 metros

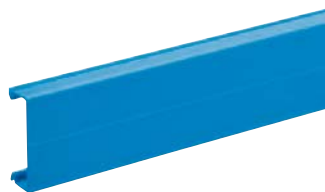
Altura (mm)	Ancho (mm)	Area (mm ²)	1 mm ² H05V- U/K 6.16 mm ²	1.5 mm ² H07V- U/R 8.55 mm ²	2.5 mm ² H07V- U/R 11.95 mm ²	2.1 mm ² No 14 AWG 11 mm ²	3.3 mm ² No 12 AWG 14 mm ²	Cant. Emb.	Referencia
-------------	------------	-------------------------	---	---	--	---	---	------------	------------



BA7A60040BL

Base y tapa BA7A

40 x 40	749	49	35	25	27	21	50	BA7A40040BL
40 x 60	1,155	75	54	39	42	33	40	BA7A40060BL
40 x 80	1,557	101	73	52	57	44	30	BA7A40080BL
60 x 25	836	54	39	28	30	24	60	BA7A60025BL
60 x 40	1,404	91	66	47	51	40	40	BA7A60040BL
60 x 60	2,184	142	102	73	79	62	24	BA7A60060BL
60 x 80	2,970	193	139	99	108	85	20	BA7A60080BL
60 x 100	3,746	243	175	125	136	107	16	BA7A60100BL
80 x 25	1,202	78	56	40	44	34	20	BA7A80025BL
80 x 30	1,533	100	72	51	56	44	24	BA7A80030BL
80 x 40	2,071	135	97	69	75	59	20	BA7A80040BL
80 x 60	3,243	211	152	109	118	93	20	BA7A80060BL
80 x 80	4,412	287	206	148	160	126	12	BA7A80080BL
80 x 100	5,577	362	261	187	203	159	12	BA7A80100BL
80 x 120	6,737	438	315	226	245	192	16	BA7A80120BL
100 x 60	4,239	275	198	142	154	121	16	BA7A100060BL
100 x 80	5,815	378	272	195	211	166	16	BA7A100080BL
100 x 100	7,391	480	346	247	269	211	12	BA7A100100BL



BA70402BL

<i>Altura (mm)</i>	<i>Ancho (mm)</i>	<i>Cant. Emb.</i>	<i>Referencia</i>
Tapa de repuesto para BA7A			
40	x 40	28	BA70402BL
40	x 60	20	BA70602BL
40	x 80	20	BA70802BL
60	x 25	28	BA70252BL
60	x 40	28	BA70402BL
60	x 60	20	BA70602BL
60	x 80	20	BA70802BL
60	x 100	12	BA71002BL
80	x 25	28	BA70252BL
80	x 30	40	BA70302BL
80	x 40	28	BA70402BL
80	x 60	20	BA70602BL
80	x 80	20	BA70802BL
80	x 100	12	BA71002BL
80	x 120	12	BA71202BL
100	x 60	20	BA70602BL
100	x 80	20	BA70802BL
100	x 100	12	BA71002BL

La canal ha sido diseñada para albergar una gran cantidad de cables

- Rango de temperaturas desde -5 °C hasta +60 °C
- Retardante de llama según UL94-V0, homologado según UL y CSA.
- Certificado según EN50085-2-3, VDE y CE.
- Espacio de ranura 6 mm, ancho de lengüeta 6.5 mm

Colores:
Blanco: RAL 9010

Material:
PVC rígido

Longitud:
2 metros

Altura (mm)	Ancho (mm)	Area (mm ²)	1 mm ² H05V-U/K 6.16 mm ²	1.5 mm ² H07V-U/R 8.55 mm ²	2.5 mm ² H07V-U/R 11.95 mm ²	2.1 mm ² No 14 AWG 11 mm ²	3.3 mm ² No 12 AWG 14 mm ²	Cant. Emb.	Referencia
-------------	------------	-------------------------	---	---	--	--	--	------------	------------



BA7A60040W

Base y tapa BA7A

40 x 40	749	49	35	25	27	21	50	BA7A40040W
40 x 60	1,155	75	54	39	42	33	40	BA7A40060W
40 x 80	1,557	101	73	52	57	44	30	BA7A40080W
60 x 25	836	54	39	28	30	24	60	BA7A60025W
60 x 40	1,404	91	66	47	51	40	40	BA7A60040W
60 x 60	2,184	142	102	73	79	62	24	BA7A60060W
60 x 80	2,970	193	139	99	108	85	20	BA7A60080W
60 x 100	3,746	243	175	125	136	107	16	BA7A60100W
80 x 25	1,202	78	56	40	44	34	20	BA7A80025W
80 x 30	1,533	100	72	51	56	44	24	BA7A80030W
80 x 40	2,071	135	97	69	75	59	20	BA7A80040W
80 x 60	3,243	211	152	109	118	93	20	BA7A80060W
80 x 80	4,412	287	206	148	160	126	12	BA7A80080W
80 x 100	5,577	362	261	187	203	159	12	BA7A80100W
80 x 120	6,737	438	315	226	245	192	16	BA7A80120W
100 x 60	4,239	275	198	142	154	121	16	BA7A100060W
100 x 80	5,815	378	272	195	211	166	16	BA7A100080W
100 x 100	7,391	480	346	247	269	211	12	BA7A100100W

Consultar disponibilidad



BA70402W

<i>Altura (mm)</i>	<i>Ancho (mm)</i>	<i>Cant. Emb.</i>	<i>Referencia</i>
Tapa de repuesto para BA7A			
40	x 40	28	BA70402W
40	x 60	20	BA70602W
40	x 80	20	BA70802W
60	x 25	28	BA70252W
60	x 40	28	BA70402W
60	x 60	20	BA70602W
60	x 80	20	BA70802W
60	x 100	12	BA71002W
80	x 25	28	BA70252W
80	x 30	40	BA70302W
80	x 40	28	BA70402W
80	x 60	20	BA70602W
80	x 80	20	BA70802W
80	x 100	12	BA71002W
80	x 120	12	BA71202W
100	x 60	20	BA70602W
100	x 80	20	BA70802W
100	x 100	12	BA71002W

Consultar disponibilidad

Canales sólidas para la máxima protección:
acceso a cables restringido para una máxima seguridad.

- Rango de temperaturas desde -5 °C hasta +60 °C
- Retardante de llama según UL94-V0

Colores:
Gris: RAL 7030

Material:
PVC rígido

Longitud:
2 metros

Altura (mm)	Ancho (mm)	Area (mm ²)	1 mm ² H05V- U/K 6.16 mm ²	1.5 mm ² H07V- U/R 8.55 mm ²	2.5 mm ² H07V- U/R 11.95 mm ²	2.1 mm ² No 14 AWG 11 mm ²	3.3 mm ² No 12 AWG 14 mm ²	Cant. Emb.	Referencia
-------------	------------	-------------------------	---	---	--	---	---	------------	------------

Base y tapa B7A



B7A60040

40 x 25	462	30	22	15	17	13	48	B7A40025
40 x 40	749	49	35	25	27	21	50	B7A40040
40 x 60	1,155	75	54	39	42	33	40	B7A40060
40 x 80	1,557	101	73	52	57	44	30	B7A40080
60 x 40	1,404	91	66	47	51	40	40	B7A60040
60 x 60	2,184	142	102	73	79	62	24	B7A60060
60 x 80	2,970	193	139	99	108	85	20	B7A60080
60 x 100	3,746	243	175	125	136	107	16	B7A60100
60 x 120	4,519	294	211	151	164	129	12	B7A60120
80 x 25	1,202	78	56	40	44	34	20	B7A80025
80 x 40	2,071	135	97	69	75	59	20	B7A80040
80 x 60	3,243	211	152	109	118	93	20	B7A80060
80 x 80	4,412	287	206	148	160	126	12	B7A80080
80 x 100	5,577	362	261	187	203	159	12	B7A80100
80 x 120	6,737	438	315	226	245	192	16	B7A80120

Tapa de repuesto para B7A



BA70402

40 x 25	28	BA70252
40 x 40	28	BA70402
40 x 60	20	BA70602
40 x 80	20	BA70802
60 x 40	28	BA70402
60 x 60	20	BA70602
60 x 80	20	BA70802
60 x 100	12	BA71002
60 x 120	12	BA71202
80 x 25	28	BA70252
80 x 40	28	BA70402
80 x 60	20	BA70602
80 x 80	20	BA70802
80 x 100	12	BA71002
80 x 120	12	BA71202

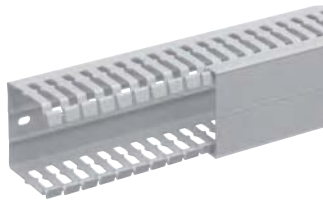
La canal ha sido diseñada para albergar una gran cantidad de cables
Recomendada para su empleo en armarios eléctricos sometidos a altas temperaturas internas y externas. La estabilidad del material asegura una completa seguridad, protegiendo el cableado instalado de las temperaturas existentes.

- Rango de temperaturas desde -25 °C hasta +90 °C
- Retardante de llama según UL94-V0, homologado según UL y CSA.
- Certificado según EN50085-2-3, VDE y CE.
- Certificado según EN45545-2 para aplicaciones ferroviarias
- Espacio de ranura 6 mm, ancho de lengüeta 6.5 mm

Colores:
Gris: RAL 7035

Material:
PC-ABS libre de halógenos

Longitud:
2 metros



HA760040

Altura (mm)	Ancho (mm)	Area (mm ²)	1 mm ² H05V-U/K 6.16 mm ²	1.5 mm ² H07V-U/R 8.55 mm ²	2.5 mm ² H07V-U/R 11.95 mm ²	2.1 mm ² No 14 AWG 11 mm ²	3.3 mm ² No 12 AWG 14 mm ²	Cant. Emb.	Referencia
-------------	------------	-------------------------	---	---	--	---	---	------------	------------

Base y tapa HA7

25 x 25	220	14	10	7	8	6	50	HA725025
25 x 40	375	24	18	13	14	11	48	HA725040
25 x 80	642	42	30	21	23	18	24	HA725080
40 x 25	462	30	22	15	17	13	48	HA740025
40 x 30	535	35	25	18	19	15	40	HA740030
40 x 40	749	49	35	25	27	21	50	HA740040
40 x 60	1,155	75	54	39	42	33	40	HA740060
40 x 80	1,557	101	73	52	57	44	30	HA740080
40 x 100	1,956	127	91	65	71	56	20	HA740100
60 x 25	836	54	39	28	30	24	60	HA760025
60 x 30	1,060	69	50	35	39	30	48	HA760030
60 x 40	1,404	91	66	47	51	40	40	HA760040
60 x 60	2,184	142	102	73	79	62	24	HA760060
60 x 80	2,970	193	139	99	108	85	20	HA760080
60 x 100	3,746	243	175	125	136	107	16	HA760100
60 x 120	4,519	294	211	151	164	129	12	HA760120
80 x 25	1,202	78	56	40	44	34	20	HA780025
80 x 30	1,533	100	72	51	56	44	24	HA780030
80 x 40	2,071	135	97	69	75	59	20	HA780040
80 x 60	3,243	211	152	109	118	93	20	HA780060
80 x 80	4,412	287	206	148	160	126	12	HA780080
80 x 100	5,577	362	261	187	203	159	12	HA780100
80 x 120	6,737	438	315	226	245	192	16	HA780120
100 x 30	1,875	122	88	63	68	54	24	HA7100030
100 x 40	2,663	173	125	89	97	76	20	HA7100040
100 x 60	4,239	275	198	142	154	121	16	HA7100060
100 x 80	5,815	378	272	195	211	166	16	HA7100080
100 x 100	7,391	480	346	247	269	211	12	HA7100100



HA70402

<i>Altura (mm)</i>	<i>Ancho (mm)</i>	<i>Cant. Emb.</i>	<i>Referencia</i>
Tapa de repuesto para HA7			
25	x 25	28	HA70252K
25	x 40	28	HA70402K
25	x 80	20	HA70802K
40	x 25	28	HA70252
40	x 30	40	HA70302
40	x 40	28	HA70402
40	x 60	20	HA70602
40	x 80	20	HA70802
40	x 100	12	HA71002
60	x 25	28	HA70252
60	x 30	40	HA70302
60	x 40	28	HA70402
60	x 60	20	HA70602
60	x 80	20	HA70802
60	x 100	12	HA71002
60	x 120	12	HA71202
80	x 25	28	HA70252
80	x 30	40	HA70302
80	x 40	28	HA70402
80	x 60	20	HA70602
80	x 80	20	HA70802
80	x 100	12	HA71002
80	x 120	12	HA71202
100	x 30	40	HA70302
100	x 40	28	HA70402
100	x 60	20	HA70602
100	x 80	20	HA70802
100	x 100	12	HA71002

La canal ha sido diseñada para albergar una gran cantidad de cables
Recomendada para su empleo en armarios eléctricos sometidos a altas temperaturas internas y externas. La estabilidad del material asegura una completa seguridad, protegiendo el cableado instalado de las temperaturas existentes.

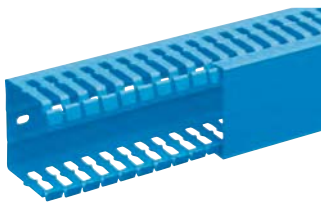
- Rango de temperaturas desde -25 °C hasta +90 °C
- Retardante de llama según UL94-V0, homologado según UL y CSA.
- Certificado según EN50085-2-3, VDE y CE.
- Certificado según EN45545-2 para aplicaciones ferroviarias
- Espacio de ranura 6 mm, ancho de lengüeta 6,5 mm.

Colores:
Azul: RAL 5015

Material:
PC-ABS libre de halógenos

Longitud:
2 metros

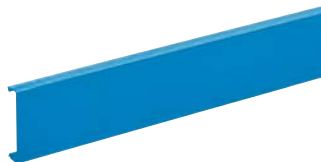
Altura (mm)	Ancho (mm)	Area (mm ²)	1 mm ² H05V-U/K 6.16 mm ²	1.5 mm ² H07V-U/R 8.55 mm ²	2.5 mm ² H07V-U/R 11.95 mm ²	2.1 mm ² No 14 AWG 11 mm ²	3.3 mm ² No 12 AWG 14 mm ²	Cant. Emb.	Referencia
-------------	------------	-------------------------	---	---	--	--	--	------------	------------



HA760040BL

Base y tapa HA7

60 x 60	2,184	142	102	73	79	62	24	HA760060BL
60 x 80	2,970	193	139	99	108	85	20	HA760080BL
80 x 40	2,071	135	97	69	75	59	20	HA780040BL
80 x 60	3,243	211	152	109	118	93	20	HA780060BL
80 x 80	4,412	287	206	148	160	126	12	HA780080BL
80 x 100	5,577	362	261	187	203	159	12	HA780100BL
80 x 120	6,737	438	315	226	245	192	16	HA780120BL
100 x 40	2,663	173	125	89	97	76	20	HA7100040BL
100 x 60	4,239	275	198	142	154	121	16	HA7100060BL
100 x 80	5,815	378	272	195	211	166	16	HA7100080BL
100 x 100	7,391	480	346	247	269	211	12	HA7100100BL



HA70402BL


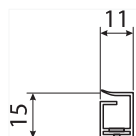

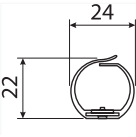

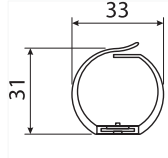

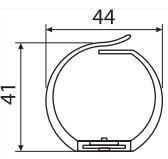
Tapa de repuesto para HA7

60 x 60							20	HA70602BL
60 x 80							20	HA70802BL
80 x 40							28	HA70402BL
80 x 60							20	HA70602BL
80 x 80							20	HA70802BL
80 x 100							12	HA71002BL
80 x 120							12	HA71202BL
100 x 40							28	HA70402BL
100 x 60							20	HA70602BL
100 x 80							20	HA70802BL
100 x 100							12	HA71002BL

Esta canal flexible se utiliza en zonas donde el uso de la canal convencional es difícil. Fabricado en poliamida gris, el canal se puede unir uno con otro gracias a su terminación macho/hembra permitiendo su prolongación. La unión se realiza de forma rápida y fácil y el amplio espacio entre lengüetas permite la salida fácil del cable. La base contiene perforaciones y existen dos versiones con o sin cinta adhesiva.

- Rango de temperaturas desde -25 °C hasta +90 °C
- Retardante de llama según UL94-V0, homologado según UL y CSA.


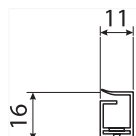

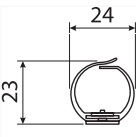

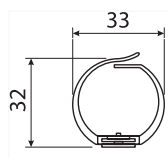

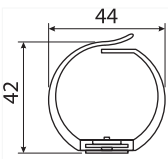
Material:
poliamida, libre de halógenos

	Altura (mm)	Ancho (mm)	Longitud (mm)	Area (mm ²)	Cant. Emb.	Referencia
 M5690	15	11	250	100	40	M5690 
 M5691	22	24	500	154	40	M5691 
 M5692	31	33	500	379	40	M5692 
 M5693	41	44	500	620	40	M5693 

Esta versión con cinta adhesiva hace el montaje más fácil y rápido

- Rango de temperaturas desde -25 °C hasta +90 °C
- Retardante de llama según UL94-V0, homologado según UL y CSA.

Material:
- poliamida, libre de halógenos
- Cinta adhesiva

		Altura (mm)	Ancho (mm)	Longitud (mm)	Area (mm ²)	Cant. Emb.	Referencia
 L2212	VK-Flex perforado y con cinta adhesiva	15	11	250	100	40	L2212 
 L2222	VK-Flex perforado y con cinta adhesiva	22	24	500	154	40	L2222 
 L2232	VK-Flex perforado y con cinta adhesiva	31	33	500	379	40	L2232 
 L2242	VK-Flex perforado y con cinta adhesiva	41	44	500	620	40	L2242 



BA7CUTTER



L6490



L5561



L5085



L5262



L5263



L5264



BA7CLIP



UC969

Descripción	Cant. Emb.	Referencia
Herramienta de corte, para todos los canales de cuadro	1	BA7CUTTER
Herramienta de recorte, para todos los canales de cuadro	1	L6490
Tijeras de corte, para todos los canales de cuadro	1	L5561
Remache, Ø 4 mm- diametro del agujero, espesor de placa de montaje 2 mm	100	L5085
Remache, Ø 4 mm- diametro del agujero, espesor de placa de montaje 3 mm	100	L5123
Remache, Ø 6 mm- diametro del agujero, espesor de placa de montaje 3 mm	100	L5067
Remachadora, gris, para L5085	1	L5262
Remachadora, roja, para L5123	1	L5263
Remachadora, negra, para L5067	1	L5264
Retenedor de cables, para BA7A y HA7, rompible, para todos los anchos	10	BA7CLIP
Tuerca retenedora con tornillo M5, para placas de montaje perforadas	25	UC969

Referencia	Altura Canal mm	Ancho Canal mm	Sección interior mm ²	Máxima capacidad de cables - Factor de relleno 0,4				
				H05 - U/K Ø 1 mm ²	H07 - U/R		No 14 - AWG	
					Ø 1.5 mm ²	Ø 2.5 mm ²	Ø 2.1 mm ²	Ø 3.3 mm ²
BA7A25025	25	25	220	14	10	7	8	6
BA7A25040	25	40	375	24	18	13	14	11
BA7A25080	40	80	642	42	30	21	23	18
BA7A / BA7 40025	40	25	462	30	22	15	17	13
BA7A40030	40	30	535	35	25	18	19	15
BA7A / B7A 40040	40	40	749	49	35	25	27	21
BA7A / B7A 40060	40	60	1,155	75	54	39	42	33
BA7A / B7A 40080	40	80	1,557	101	73	52	57	44
BA7A40100	40	100	1,956	127	91	65	71	56
BA7A60025	60	25	836	54	39	28	30	24
BA7A60030	60	30	1,060	69	50	35	39	30
BA7A / B7A 60040	60	40	1,404	91	66	47	51	40
BA7A / B7A 60060	60	60	2,184	142	102	73	79	62
BA7A / B7A 60080	60	80	2,970	193	139	99	108	85
BA7A / B7A 60100	60	100	3,746	243	175	125	136	107
BA7A / B7A 60120	60	120	4,519	294	211	151	164	129
BA7A / B7A 80025	80	25	1,202	78	56	40	44	34
BA7A80030	80	30	1,533	100	72	51	56	44
BA7A / B7A 80040	80	40	2,071	135	97	69	75	59
BA7A / B7A 80060	80	60	3,243	211	152	109	118	93
BA7A / B7A 80080	80	80	4,412	287	206	148	160	126
BA7A / B7A 80100	80	100	5,577	362	261	187	203	159
BA7A / B7A 80120	80	120	6,737	438	315	226	245	192
BA7A100030	100	30	1,875	122	88	63	68	54
BA7A100040	100	40	2,663	173	125	89	97	76
BA7A100060	100	60	4,239	275	198	142	154	121
BA7A100080	100	80	5,815	378	272	195	211	166
BA7A100100	100	100	7,391	480	346	247	269	211

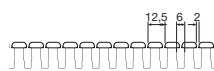
tehalit.HA7, dimensiones de la canal de cuadro

Referencia	Altura Canal mm	Ancho Canal mm	Sección interior mm ²	Máxima capacidad de cables - Factor de relleno 0,4		
				H05 - U/K Ø 1 mm ²	H07 - U/R	
				Ø 1.5 mm ²	Ø 2.5 mm ²	
HA7 25025	25	25	220	14	10	7
HA7 25040	25	40	375	24	18	13
HA7 40025	40	25	462	30	22	15
HA7 40040	40	40	749	49	35	25
HA7 40060	40	60	1,155	75	54	39
HA7 40080	40	80	1,557	101	73	52
HA7 40100	40	100	1,956	127	91	65
HA7 60025	60	25	836	54	39	28
HA7 60040	60	40	1,404	91	66	47
HA7 60060	60	60	2,184	142	102	73
HA7 60080	60	80	2,970	193	139	99
HA7 60100	60	100	3,746	243	175	125
HA7 60120	60	120	4,519	294	211	151
HA7 80025	80	25	1,202	78	56	40
HA7 80040	80	40	2,071	135	97	69
HA7 80060	80	60	3,243	211	152	109
HA7 80080	80	80	4,412	287	206	148
HA7 80100	80	100	5,577	362	261	187
HA7 80120	80	120	6,737	438	315	226
HA7 100060	100	60	4,239	275	198	142
HA7 100080	100	80	5,815	378	272	195
HA7 100100	100	100	7,391	480	346	247

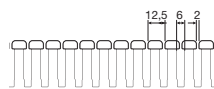
tehalit.VK-Flex, dimensiones de la canal de cuadro flexible

Referencia	Altura Canal mm	Ancho Canal mm	Longitud Canal mm	Area mm ²	Máxima capacidad de cables		
					H05 - U/K Ø 1 mm ²	H07 - U/R	
					Ø 1.5 mm ²	Ø 2.5 mm ²	
M5690/L2212	15	11	250	100	10	8	5
M5691/L2222	22	24	500	154	20	18	13
M5692/L2232	31	33	500	379	57	46	30
M5693/L2242	41	44	500	620	101	81	53

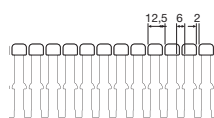
BA7A | HA7
Perforaciones laterales



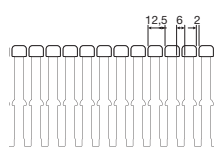
para altura de canal 25 mm



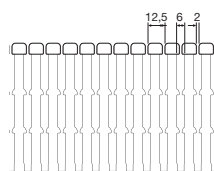
para altura de canal 40 mm



para altura de canal 60 mm

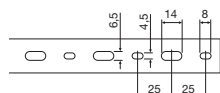


para altura de canal 80 mm

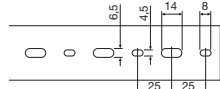


para altura de canal 100 mm

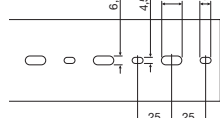
BA7A | B7A | HA7
Agujeros de la base según norma DIN 43659



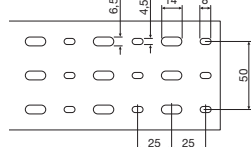
para ancho de canal 25 mm



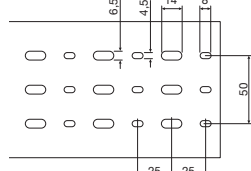
para ancho de canal 40 mm



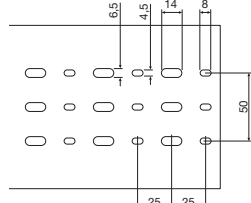
para ancho de canal 60 mm



para ancho de canal 80 mm

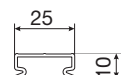


para ancho de canal 100 mm

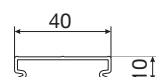


para ancho de canal 120 mm

Tapa BA7
para altura de canal 25 mm

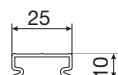


BA70252K para BA7 25 x 25 mm

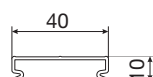


BA70402K para BA7 25 x 40 mm

Tapa HA7
para altura de canal 25 mm

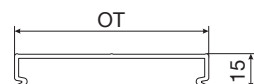


HA70252K para HA7 25 x 25 mm



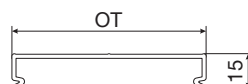
HA70402K para HA7 25 x 40 mm

Tapa BA7
desde altura de canal 40 mm

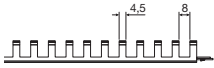
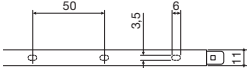
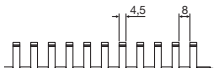
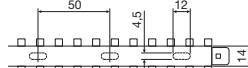
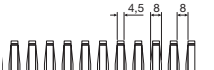
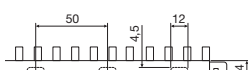
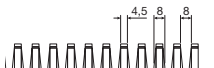
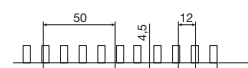


BA70252 para canal BA7A, BA7B, B7A, ancho 25 mm
BA70402 para canal BA7A, BA7B, B7A, ancho 40 mm
BA70602 para canal BA7A, BA7B, B7A, ancho 60 mm
BA70802 para canal BA7A, BA7B, B7A, ancho 80 mm
BA71002 para canal BA7A, BA7B, B7A, ancho 100 mm
BA71202 para canal BA7A, BA7B, B7A, ancho 120 mm

Tapa HA7
desde altura de canal 40 mm



HA70252 para canal HA7 ancho 25 mm
HA70402 para canal HA7 ancho 40 mm
HA70602 para canal HA7 ancho 60 mm
HA70802 para canal HA7 ancho 80 mm
HA71002 para canal HA7 ancho 100 mm
HA71202 para canal HA7 ancho 120 mm

	Canal	Altura	Ancho	Perforaciones laterales	Agujeros en la base
VK Flex 10 mm	M5690 / L2212	15	11		
VK Flex 20 mm	M5691 / L2222	22	24		
VK Flex 30 mm	M5692 / L2232	31	33		
VK Flex 40 mm	M5693 / L2242	41	44		

Materiales

Cloruro de polivinilo rígido PVC: BA7A, B7A

- Propósito general del material para uso en interior
- Grado de inflamabilidad UL94-V0
- Homologado según UL para uso continuo a temperaturas de hasta 50 °C

Libre de halógenos PC-ABS:HA7





- Para empleo cuando se requiera material libre de halógenos o aplicaciones a altas temperaturas.
- Grado de inflamabilidad UL94-V0
- Homologado según UL para uso continuo a temperaturas de hasta 65 °C

Aviso: No emplee disolventes de limpieza y fluidos de corte que contengan aceites o grasas ya que pueden originar tensiones que causen la ruptura del material

Poliamida (PA): VK-flex

- Para el cableado en las puertas de los armarios de paneles de control y equipamientos eléctricos
- Grado de inflamabilidad UL94-V0
- Homologado según UL para uso continuo a temperaturas de hasta 65 °C

		Material:		
		PVC	PC/ABS	Poliamida
Propiedades mecánicas	Resistencia a la tracción	30 N/mm ²	69 N/mm ²	60 N/mm ²
	Resistencia al impacto	4 KJ/m ²	40 KJ/m ²	5 KJ/m ²
Propiedades térmicas	Inflamabilidad	UL94 - V0	UL94 - VO	UL94 - V0
		Baja inflamabilidad	Autoextingible	Autoextingible
	Resistencia a la temperatura	-5°C hasta 60°C	-25°C hasta 90°C	-25°C hasta 90°C
	Estabilidad dimensional según Martens	Hasta 65°C según DIN 53458		
Propiedades eléctricas	Fuerza dieléctrica	> 35 kV/mm	> 21 kV/mm	> 35 kV/mm
	Resistencia superficial	> 10 ¹¹ Ω	> 10 ¹⁵ Ω	> 10 ¹¹ Ω
	Resistencia específica	> 10 ¹⁷ Ω/cm		> 10 ¹⁷ Ω/cm
	Número dieléctrico		≈ 2.7	≈ 2.7

Marcado	Agencia	Cumple con	Requisitos	Productos que cumplen
	Underwriters Laboratories, Inc.	File No. 48414	UL1565	BA7A, HA7, VK-Flex
	Canadian Standards Association	Exp.No. LR22009	CSA C22.2 No.18.5. "Dispositivos de posicionamiento" CSA C22.2 No.14 "Equipamiento de control industrial"	BA7A, HA7, VK-Flex
	Verband Der Elektrotechnik (German Association for Electrical, Electronic & Information Technologies)	EN50085-2-3	Sistemas de canales y conductos para cables para instalaciones eléctricas	BA7A, HA7
	Conformité Européenne	Low Voltage Directive 2006/95/EEC	EN50085	BA7A, HA7
	DIN Deutsches Institut für Normung (German Institute for Standardization)	DIN 43659	Esta norma europea especifica la dimensión de la canal de cuadro instalada en instalaciones de conmutación, incluyendo: - Tipos de orificios de montaje del canal - Dimensión del espacio - Paso del agujero y localización - Distancia entre el primero y último agujero de tamaño similar - Mínima longitud total del canal	BA7A, B7A, HA7
	EN European Fire Test to railway components	EN 45545-2	Ensayo al fuego para componentes ferroviarios Requisitos del comportamiento al fuego de materiales y componentes	HA7

Hager Sistemas S.A.
Alfred Nobel 18
Pol. Ind. Valldoríof
Apartado 39
E-08430 La Roca del Vallés

Teléfono 938 424 730
Telefax 938 422 132

www.hager.es

