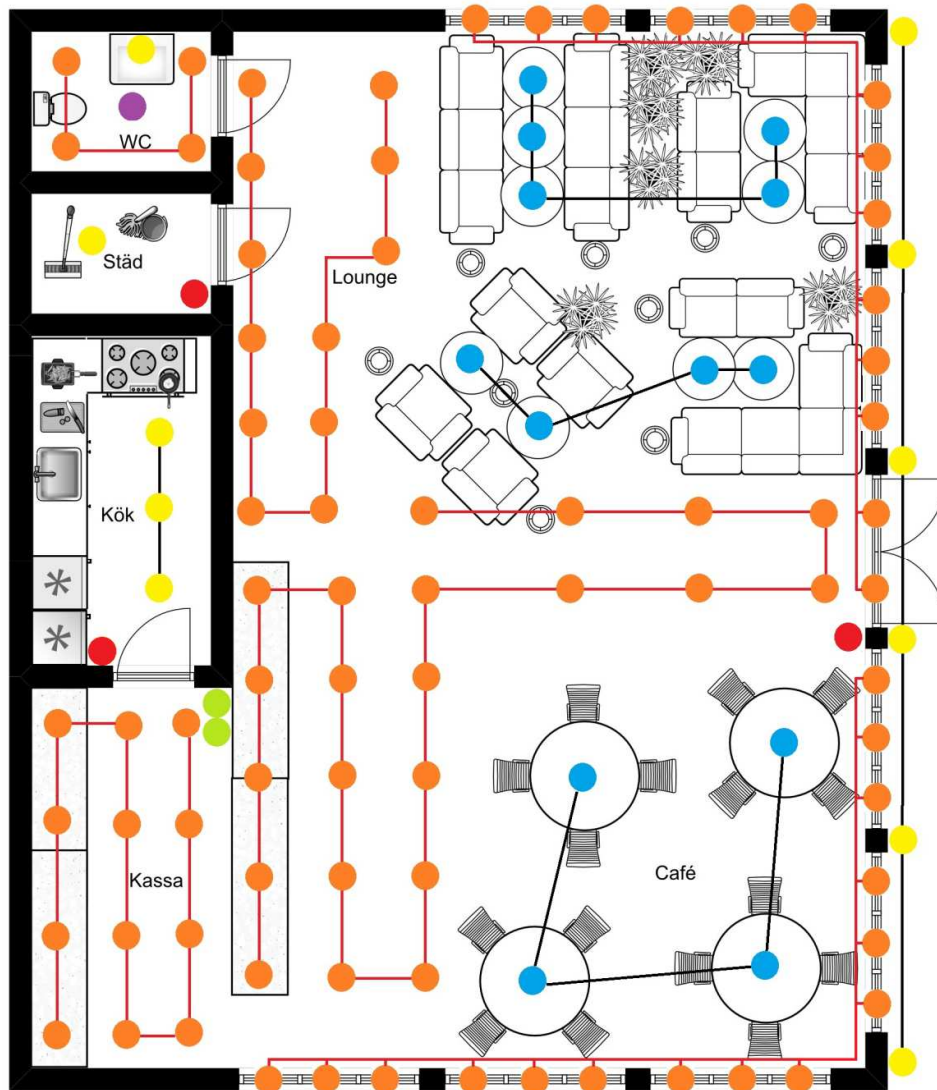








Exempel på easy lösning till Café/Restaurang



- | | |
|--|--|
|  Belysning (Till/Från) |  Enkel tryckknapp |
|  Lampputtag (Dimmer 230V) |  Dubbel tryckknapp |
|  Spottar (Dimmer 1-10V) |  Rörelsedetektor (Tak monterad) |

Funktionsbeskrivning Scenarion

Scen-nummer	1	Morgon	Allmänbelysning tak kassa Allmänbelysning tak (övriga) Belysning fönstersmygar Lampputtag ovan bord (Lounge-del) Lampputtag ovan bord (Café-del)	35% 25% 35% 25% 25%
Scen-nummer	2	Middag	Allmänbelysning tak kassa Allmänbelysning tak (övriga) Belysning fönstersmygar Lampputtag ovan bord (Lounge-del) Lampputtag ovan bord (Café-del)	50% 35% 50% 35% 25%
Scen-nummer	3	Kväll	Allmänbelysning tak kassa Allmänbelysning tak (övriga) Belysning fönstersmygar Lampputtag ovan bord (Lounge-del) Lampputtag ovan bord (Café-del)	35% 25% 35% 15% 20%
Scen-nummer	7	Städ	Allmänbelysning tak kassa Allmänbelysning tak (övriga) Belysning fönstersmygar Lampputtag ovan bord (Lounge-del) Lampputtag ovan bord (Café-del) Städförråd	100% 100% 100% 100% 100% Till
Scen-nummer	8	Stängt	Allmänbelysning tak kassa Allmänbelysning tak (övriga) Belysning fönstersmygar Lampputtag ovan bord (Lounge-del) Lampputtag ovan bord (Café-del) WC Städförråd Kök	0% 0% 0% 0% 0% 0% Från Från
Styrs separat	WC Städförråd Kök Ytterbelysning		Via rörelsedetektor tak (+ via scenario Stängt) Via lokal tryckknapp timer 15min (+ via scenario Stängt & Städ) Via lokal tryckknapp (+ via scenario Stängt) Via ur + binäringång	

Dimmer 1-10V har 8 scenarion varav 5 med fasta värden:

(1)-(3) = fri, (4) = 25%, (5) = 50%, (6) = 75%, (7) = 100% och (8) = 0%.

Med fria värden innebär att man enkelt kan "spela" in nya scenarion.

Dimma belysningen till önskade nivåer och håll i 5 sekunder för att lagra.

Funktionsbeskrivning Tryckknappar

Tryckknappar	Placering	Funktion
1:1 1:2 1:3 1:4	Kassa	Scenario - Morgon Scenario - Middag Scenario - Kväll Scenario - Städ
2:1 2:2 2:3 2:4	Kassa	Lokal styrning lamputtag - Tänd/dimmer upp & Släck/dimmer ner Lokal styrning smygar - Tänd/dimmer upp & Släck/dimmer ner Lokal styrning kassadel - Tänd/Dimmer upp Lokal styrning kassadel - Släck/Dimmer ner
3:1 3:2	Kök	Lokal styrning tak - Tänd Lokal styrning tak - Släck
4:1 4:2	Entrédörr	Scenario - Morgon Scenario - Stängt

Dimmer 1-10V har 8 scenarion varav 5 med fasta värden: 1-3 = fria, 4 = 25%, 5 = 50%, 6 = 75%, 7 = 100% och 8 = 0%
Med fria värden innebär att man enkelt kan "spela" in nya scenarion. Dimma belysningen till önskade nivåer och håll i 5 sekunder för att lagra.

Material

Antal	Referensnummer	E-nummer	Benämning
1	TXA111	1765620	Spänningsförsörjning 320 mA
2	TX211A	1765559	Dimmeraktor 3 utgångar 1-10V
1	TXA663A	1738887	Dimmeraktor 3x300W
1	TXA604D	1738764	Brytaktor 4 kanaler á 16A
1	80141180	1738845	Tryckknapp enkel (2-funktioner)
1	80960299	1738785	Vippa till tryckknapp enkel
2	80142180	1738846	Tryckknapp dubbel (4-funktioner)
2	80960399	1738786	Vippa till tryckknapp dubbel
1	TCC510S	1738053	Rörelsedetektor tak-monterad 360°

Option

Lägg till en domovea för att få astronomiska funktioner till ytterbelysning men också för att automatiskt aktivera scenarion vid olika tidpunkter t.ex k. 18.00 Scenario "Middag" samt möjlighet till app-styrning.

Antal	Referensnummer	E-nummer	Benämning
1	TJA451	1738109	Domovea systempaket

easy Driftsättning

Med easy programmerar du enkelt din KNX-anläggning via Smartphone, surfplatta eller dator. Du ansluter trådlöst din enhet via Wi-fi, och därifrån går allt nästan automatiskt. Vilket innebär att det blir både lätt, smidigt och användarvänligt. Genialt helt enkelt!

Steg 1: Import

När du skapar ett nytt projekt, välj "Starta avsökningen":

Nu läser systemet av anläggningen och hittar alla anslutna KNX-produkter. Totalt antal produkter samt hur många in- och utgångar som hittades listas när avsökningen är klar. Programvaran kan skilja mellan trådbundna och trådlösa produkter. Vilket ger dig en bra översikt på att alla installerade enheter har upptäckts.

Steg 3: Länka

Nu väljs önskade in- och utgångar under fliken "Kanaler", flera in- och utgångar kan väljas samtidigt, Tryck sedan på ikonen "Länka" och välj funktion på ingången. Alla markerade in- och utgångar kommer då att kopplas samman.

Steg 2: Placering

easy talar klarspråk - inga förkortningar, inga koder! Du bygger själv enkelt upp anläggningen, med rätt antal rum och ger dem ett namn. Placera sedan ut respektive produkt på rätt plats och namnge de olika in- och utgångarna.

Steg 4: Funktion

Det sista steget är att välja rätt funktion. Efter ett tryck på ikonen "Länka" kommer valet om funktion upp. Tillgängliga val beror på vilken typ av utgång som ingången länkas till. När rutan stängts ner så är produkterna länkade och går omedelbart att använda.

